

# LX 450d

Новый дизельный двигатель  
4,5 литра, V8, 272 л.с.

# LX 570

Бензиновый двигатель  
5,7 литра, V8, 367 л.с.

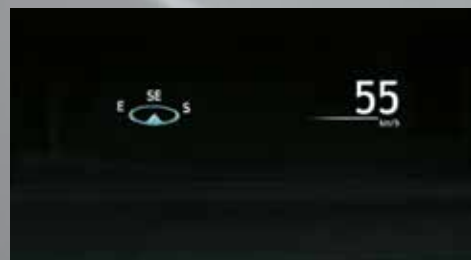
## НЕПРЕВЗОЙДЕННЫЙ ЭКСТЕРЬЕР

- Полное обновление экстерьера модели
- Новое поколение характерной для Lexus трапецевидной решетки радиатора в форме веретена
- Новые 21-дюймовые легкосплавные диски



## КОМФОРТНЫЙ САЛОН И НОВЫЕ СИСТЕМЫ МУЛЬТИМЕДИА

- Новый 12.3-дюймовый цветной дисплей мультимедиа
- Цветной проекционный дисплей (HUD)
- Два 11.6-дюймовых экрана Rear Seat Entertainment
- Джойстик управления Remote Touch
- Беспроводная зарядка
- Сиденья второго ряда с улучшенной вентиляцией
- Задний подлокотник с управлением климатом
- Новая система климат-контроля Lexus климат-консьерж
- Отделка салона перфорированной кожей Semi-aniline
- Сиденья первого ряда с улучшенной вентиляцией
- Электрообогрев всей поверхности ветрового стекла



## АБСОЛЮТНАЯ БЕЗОПАСНОСТЬ И НАДЕЖНОСТЬ

- 4 камеры по периметру автомобиля с системой помощи при движении по бездорожью (Multi terrain Monitor) с функцией проекции пространства под днищем автомобиля
- Система помощи при повороте на бездорожье (Off-Road Turn Assist)
- Селектор выбора режима работы систем помощи при движении по бездорожью (Multi-Terrain Select)
- Система поддержания постоянной скорости на бездорожье с 5 фиксированными скоростями (Crawl Control)
- Дополнительный топливный бак объемом 45 л (общий объем 138 л) для модели LX 570
- Рамная конструкция кузова и система постоянного полного привода с пониженным рядом трансмиссии и возможностью принудительной блокировки центрального дифференциала
- Гидро-пневматические передняя и задняя подвески с регулировкой кузова по высоте (4 Wheel-AHC) с адаптивной системой регулировки жесткости подвески (AVS)



## РОСКОШНЫЙ И ВМЕСТИТЕЛЬНЫЙ ИНТЕРЬЕР

- Новый T-образный дизайн центральной консоли
- Кожанная отделка панели приборов
- Новые декоративные вставки в интерьере и цвета кожи:
  - матовый орех
  - темно-коричневый орех
  - черное дерево Шимамоку
  - коричневая кожа
  - комбинированная черная кожа с кожей цвета слоновой кости
- Флагманский внедорожник Lexus
- Аудиосистема премиум-класса Mark Levinson®



«НОВЫЙ LEXUS LX — НАСТОЯЩИЙ ФЛАГМАНСКИЙ ПОЛНОПРИВОДНЫЙ ВНЕДОРОЖНИК, ОБЕСПЕЧИВАЮЩИЙ ПАССАЖИРАМ УДИВИТЕЛЬНЫЙ КОМФОРТ КАК ПРИ ДВИЖЕНИИ ПО МАГИСТРАЛЯМ, ТАК И ПРИ ПОКОРЕНИИ ТРУДНОПРОХОДИМОГО БЕЗДОРОЖЬЯ».

Садайоши Койяри, главный инженер-разработчик LX

## СОЗДАЮЩИЙ ЧУВСТВА

Внешний облик LX сочетает в себе элегантность, прочность, мощь и основательность. Внутри царит атмосфера изысканной роскоши. Все, к чему бы Вы ни прикоснулись, говорит о высоком качестве — от безупречной кожаной обивки сидений до инновационной системы кондиционирования воздуха Lexus Climate Concierge. Куда бы Вы ни отправились, в новом Lexus LX, способном вместить до 8 человек, любая поездка превратится в увлекательное путешествие в атмосфере совершенного стиля и комфорта. Пройдя испытания протяженностью более 1,3 миллиона километров, LX доказал, что мы не остановимся, пока не создадим нечто удивительное.





## ИСТИННАЯ РОСКОШЬ В НОВОЙ ФОРМЕ

**БЕНЗИНОВЫЙ И ДИЗЕЛЬНЫЙ ДВИГАТЕЛИ V8  
ПРЕКРАСНО ДОПОЛНЯЮТ НОВЫЙ ДИЗАЙН LX.**

Новый внедорожник Lexus унаследовал все преимущества флагманского седана бренда и предлагается в двух вариантах. Первый — LX 570 с 5,7-литровым бензиновым двигателем V8, 8-ступенчатой автоматической трансмиссией и двумя или тремя рядами сидений. Второй — мощный и экономичный 5-местный LX 450d, под капотом которого установлен битурбированный 4,5-литровый дизельный силовой агрегат V8. Обе модели поражают исключительно высоким качеством изготовления каждой детали — от отделки салона натуральными породами дерева до верхнего слоя лакокрасочного покрытия, нанесенного вручную.



## ВЫСОЧАЙШАЯ МОЩЬ

**РЕЛЬЕФНАЯ ТРАПЕЦИЕВИДНАЯ РЕШЕТКА РАДИАТОРА, ТРОЙНЫЕ СВЕТОДИОДНЫЕ ФАРЫ L-ОБРАЗНОЙ ФОРМЫ И ДИНАМИЧНЫЙ ДИЗАЙН ФОРМИРУЮТ ОБЛИК НОВОГО LX.**

Четко очерченная массивная трапецевидная решетка радиатора, украшенная эмблемой Lexus, оригинальные светодиодные фары и дневные ходовые огни обязательно привлекут внимание к Вашему LX. Дизайн автомобиля был полностью пересмотрен, о чем свидетельствуют динамичный профиль задних стоек, большие 21-дюймовые диски и великолепная двухсекционная задняя дверь, которая поражает плавностью автоматического открывания. Элегантность задних светодиодных фонарей L-образной формы подчеркивает стильную хромированную отделку. Наконец, продуманный дизайн рейлингов на крыше, наружных зеркал заднего вида и молдингов на окнах автомобиля позволяет свести к минимуму шум ветра в салоне при движении на больших скоростях и сделать поездку максимально комфортной.

# ПУТЕШЕСТВИЕ ПЕРВЫМ КЛАССОМ

**СИСТЕМЫ ПОМОЩИ ПРИ ДВИЖЕНИИ ПО БЕЗДОРОЖЬЮ, ПРИ ПОДЪЕМЕ И СПУСКЕ ПО СКЛОНУ, А ТАКЖЕ СИСТЕМА ПОДДЕРЖАНИЯ ПОСТОЯННОЙ СКОРОСТИ ОБЕСПЕЧИВАЮТ ВОДИТЕЛЮ УВЕРЕННОСТЬ В СЛОЖНЫХ ДОРОЖНЫХ УСЛОВИЯХ.**

Система постоянного полного привода LX придает водителю уверенность при движении по скользким покрытиям (например, по заснеженным и обледенелым дорогам). При включении пониженного ряда передач система активной гидропневматической подвески передней и задней осей с функцией регулировки высоты положения кузова (4 Wheel-ANC) поднимает кузов для движения по пересеченной местности. Для преодоления особо сложных препятствий предусмотрена система поддержания постоянной скорости на бездорожье с пятью фиксированными скоростями (Crawl Control). Она регулирует крутящий момент и тормозные усилия на каждом колесе, позволяя водителю сосредоточиться на рулевом управлении. В паре с этой системой также работает система помощи при повороте на бездорожье (Off-Road Turn Assist). При движении в более сложных условиях система Multi-Terrain ABS определяет рыхлые поверхности, такие как снег или гравий, а система Multi-Terrain Select облегчает движение по грязи и песку (Mud/Sand), гравию (Loose Rock), неровной поверхности (Mogul), скалистой местности (Rock) или скалистой и грязной местности (Rock/Dirt).







## НЕПЕРЕДАВАЕМЫЕ ОЩУЩЕНИЯ

**ОЦЕНИТЕ СТИЛЬ НОВОГО САЛОНА С ФОНОВОЙ ПОДСВЕТКОЙ И АУДИОСИСТЕМОЙ ПРЕМИУМ-КЛАССА MARK LEVINSON®.**

Новый дизайн центральной консоли, кожаная отделка приборов, а также новые деревянные вставки гармонично сочетаются с общей современной архитектурой салона. Кожаные кресла обеспечивают дополнительную боковую поддержку, что особенно востребовано при движении по бездорожью. Вся необходимая водителю информация выводится на мультимедийный экран, расположенный между основными приборами, или на ветровое стекло с помощью цветного проекционного дисплея (HUD). Управлять климатической, навигационной и аудиосистемой можно через расположенный на центральной консоли 12,3-дюймовый экран, используя джойстик Remote Touch. Новый LX также оснащен специальной аудиосистемой объемного звучания Mark Levinson® Reference Surround с 19 динамиками. Оптимизация ее характеристик в соответствии с акустическими особенностями салона LX заняла 4000 часов.

## НОВАЯ СИСТЕМА КЛИМАТ-КОНТРОЛЯ

**СОЗДАННЫЙ ДЛЯ ЭКСПЛУАТАЦИИ В ЭКСТРЕМАЛЬНЫХ УСЛОВИЯХ, LX ОСНАЩЕН НОВОЙ 4-ЗОННОЙ СИСТЕМОЙ КЛИМАТ-КОНТРОЛЯ LEXUS КЛИМАТ-КОНСЕРЖ С ДВУМЯ БЛОКАМИ УПРАВЛЕНИЯ И 28 ДЕФЛЕКТОРАМИ.**

Инженеры Lexus провели в общей сложности два года на Ближнем Востоке и в Заполярье, разрабатывая самую совершенную в мире систему кондиционирования. Результатом их труда стала система, способная справиться как с 45-градусной жарой в пустыне, так и с 45-градусным морозом в северных регионах. Система имеет два независимых блока кондиционера и 28 дефлекторов обдува. В холодную погоду можно включить подогрев первых двух рядов сидений. Задние боковые окна оснащены специальными дефлекторами, при помощи которых стекла очень быстро оттаивают. Новый четырехзонный климат-контроль LX позволяет пассажирам переднего и второго ряда сидений устанавливать собственные климатические настройки.







## ПОВЫШЕННЫЙ УРОВЕНЬ БЕЗОПАСНОСТИ

**ПЕРЕДОВЫЕ СИСТЕМЫ АКТИВНОЙ БЕЗОПАСНОСТИ  
ПОМОГАЮТ ИЗБЕЖАТЬ СТОЛКНОВЕНИЯ.**

Миниатюрные камеры, расположенные по периметру нового LX, в режиме реального времени передают на дисплей шесть изображений, обеспечивая практически круговой обзор. Система поможет объехать булыжники, рытвины, расселины и другие препятствия, которые раньше оставались незаметными для водителя. Она может моделировать угол поворота передних колес и отображать вид под днищем LX. Также приятно осознавать, что в конструкцию LX включены компоненты для обеспечения высочайших показателей безопасности при фронтальном и боковом столкновении, ударе по касательной и сзади. Салон оснащен десятью подушками безопасности, включая подушки занавесочного типа по всей длине салона, для защиты водителя и всех пассажиров.

# ЦВЕТОВАЯ ГАММА ОТДЕЛКИ САЛОНА

## КОЖА



Черная

## КОЖА SEMI-ANILINE



Слоновая  
кость



Бежевая



Черная



Коричневая

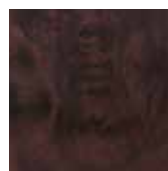
## ДЕКОРАТИВНЫЕ ВСТАВКИ



Черное дерево  
Шимамоку



Темно-  
коричневый орех



Матовый орех



# ЦВЕТА КУЗОВА

БЕЛЫЙ ПЕРЛАМУТРОВЫЙ (077)



БЕЖЕВЫЙ МЕТАЛЛИК (4U7)



СВЕТЛО-СЕРЫЙ МЕТАЛЛИК (1J7)



СЕРЫЙ МЕТАЛЛИК (1H9)



ЧЕРНЫЙ НЕМЕТАЛЛИК (202)



ЧЕРНЫЙ МЕТАЛЛИК (217)



ТЕМНО-СИНИЙ МЕТАЛЛИК (8X5)



# АКСЕССУАРЫ



## 18-ДЮЙМОВЫЕ ЛИТЫЕ ДИСКИ

Легкие и прочные литые диски оригинального дизайна выполнены из высококачественного алюминиевого сплава.



## ЗАЩИТА КУЗОВА И ДИСКОВ PROTECT

Обеспечивает защиту внешних (лакокрасочное покрытие кузова, легкосплавные диски) и внутренних покрытий Вашего автомобиля, позволяя сохранить его первозданный вид.



## КОВРИК В БАГАЖНОЕ ОТДЕЛЕНИЕ

Прочный и долговечный коврик в багажное отделение позволяет уберечь обивку багажника от грязи и повреждений.



## КОВРИКИ САЛОНА ТЕКСТИЛЬНЫЕ ПРЕМИУМ, КОМПЛЕКТ, ЦВЕТ — ЧЕРНЫЙ

Высококачественные текстильные коврики, практичные и прочные, легко чистятся. Водительский коврик снабжен специальной системой фиксации для предотвращения скольжения во время вождения.



## КОВРИКИ САЛОНА РЕЗИНОВЫЕ ПРЕМИУМ, КОМПЛЕКТ, ЦВЕТ — ЧЕРНЫЙ

Резиновые коврики салона просто необходимы для защиты салона в плохую погоду.



## ВСЕСЕЗОННЫЕ КОВРИКИ САЛОНА С ВЫСОКИМ БОРТОМ, КОМПЛЕКТ, ЦВЕТ — ЧЕРНЫЙ

Всесезонные коврики салона с высоким бортом имеют форму, повторяющую конфигурацию пола Вашего автомобиля, а высокие бортики защищают салон от загрязнения и влаги.



## ДЕФЛЕКТОР КАПОТА

Дефлектор защищает капот и ветровое стекло Вашего автомобиля от мелких царапин и сколов во время движения.



## ДЕФЛЕКТОРЫ БОКОВЫХ ОКОН ПРЕМИУМ, КОМПЛЕКТ

Повторяя линии корпуса автомобиля, дефлекторы отводят встречные воздушные потоки, что делает поездку с открытыми окнами и люком намного комфортнее.



## ДЕФЛЕКТОР ЛЮКА



## ЗАЩИТА КАРТЕРА ДВИГАТЕЛЯ И КПП, АЛЮМИНИЙ

Защиты картера и КПП предназначены для предотвращения механических повреждений узлов и агрегатов, расположенных в низших точках Вашего автомобиля.



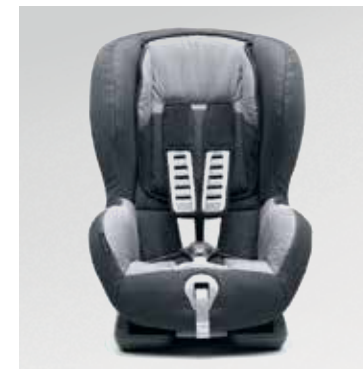
## БАГАЖНАЯ СЕТКА ВЕРТИКАЛЬНАЯ

Незаменима при перевозке мелких и/или хрупких предметов. Сетка крепится к специальным крючкам, уже имеющимся в багажном отделении Вашего автомобиля.



## ЧЕХОЛ ДЛЯ КОЛЕСА LEXUS БОЛЬШОЙ

Чехол для колеса на молнии. На крышке и дне чехла имеются ручки. По всей длине фальд настроена тесьма, в верхней части изделия образующая ручки. Нижняя часть выполнена из винилискожи. Детали, закрывающие протектор колеса, имеют подкладку и прокладку из ППЭ.



## ДЕТСКОЕ АВТОМОБИЛЬНОЕ КРЕСЛО С СИСТЕМОЙ КРЕПЛЕНИЯ ISOFIX (КАТЕГОРИЯ G1)

Детское автомобильное кресло (категории G1) предназначено для детей от 8 месяцев до 4 лет (весом примерно от 9 до 18 кг). Сиденье оснащено современной системой креплений ISOFIX.



## ДЕТСКОЕ КРЕСЛО (КАТЕГОРИЯ G2+3)

Детское автомобильное кресло (категории G2+3) создано для детей от 3 до 12 лет (весом примерно от 15 до 36 кг). Благодаря подвижной спинке, которая регулируется по высоте, ребенок будет и в длительных путешествиях чувствовать себя комфортно.

\* Подробную информацию по ассортименту и его наличию уточняйте у Вашего Официального Дилера/Уполномоченного Партнера Лексус.

# ПЕРЕДОВЫЕ ТЕХНОЛОГИИ



## СВЕТОДИОДНЫЕ ФАРЫ С ТРЕМЯ L-ОБРАЗНЫМИ ЛИНЗАМИ И ПОЛНОРАЗМЕРНЫЕ ДНЕВНЫЕ ХОДОВЫЕ ОГНИ

Похожие на бриллианты светодиодные фары с тремя линзами прямоугольной формы используют одни и те же лампы для дальнего и ближнего света. Выразительный облик нового LX дополняют светодиодные дневные ходовые огни стреловидной формы.



## РУЛЕВОЕ КОЛЕСО С КОЖАНОЙ ОТДЕЛКОЙ

Рулевое колесо с покрытием из кожи и деревянными вставками имеет выемки для пальцев и поперечное сечение, которое обеспечивает удобный хват. Здесь расположены также кнопки управления аудиосистемой, телефоном и многофункциональным дисплеем.



## ЦВЕТНОЙ ПРОЕКЦИОННЫЙ ДИСПЛЕЙ

Показания приборов проецируются в цвете непосредственно на ветровое стекло. Благодаря необычайно большому проектору водитель может проверить команды навигационной системы или настройки аудиосистемы, не отвлекаясь от дороги.



## 12,3-ДЮЙМОВЫЙ МУЛЬТИМЕДИЙНЫЙ ДИСПЛЕЙ

Водитель и передний пассажир могут управлять мультимедийным 12,3-дюймовым дисплеем высокого разрешения и множеством его приложений с помощью джойстика Remote Touch или голосового управления. Раздельный широкий экран оптимизирован для одновременного отображения двух типов данных, например навигационной карты и информации аудиосистемы.



## СИСТЕМА MULTI-TERRAIN MONITOR

Миниатюрные камеры, расположенные по периметру нового LX, в режиме реального времени передают на дисплей шесть изображений, обеспечивая практически круговой обзор. Система поможет объехать препятствия, которые раньше оставались незаметными для водителя. Также она может моделировать угол поворота передних колес и отображать вид под днищем LX.



## ИНФОРМАЦИОННО-РАЗВЛЕКАТЕЛЬНАЯ СИСТЕМА ДЛЯ ПассаЖИРОВ ЗАДНИХ СИДЕНИЙ

Пассажиры на задних сиденьях по достоинству оценят большие 11,6-дюймовые экраны, создающие в салоне атмосферу домашнего кинотеатра. Управляемый с помощью дистанционного пульта, каждый из них может независимо друг от друга отображать фильм или видеоигру, при этом звук будет воспроизводиться через наушники или динамики.

# ТЕХНИЧЕСКИЕ ХАРАКТЕРИСТИКИ

	LX 570	LX 450d
<b>ДВИГАТЕЛЬ</b>		
Рабочий объем, см <sup>3</sup> /Цилиндров/Клапанов	5663/V8/32	4461/V8/32
Рекомендуемое топливо	Бензин 95 или выше	Дизель 48 или выше
Максимальная мощность, л.с. по DIN/кВт при частоте вращения, об/мин	367/270 при 5600	272/200 при 3600
Макс. крутящий момент, Н•м при об/мин	530 при 3200	650 при 1600–2800
<b>КОРОБКА ПЕРЕДАЧ</b>		
Привод	Постоянный полный привод, дифференциал повышенного трения TORSEN®	
Коробка передач	8-ступенчатая автоматическая трансмиссия с режимом ручного секвентального переключения передач	6-ступенчатая автоматическая трансмиссия с режимом ручного секвентального переключения передач
<b>ЭКСПЛУАТАЦИОННЫЕ ХАРАКТЕРИСТИКИ</b>		
Макс. скорость, км/ч	210	210
Разгон 0—100 км/ч, с	7,7	8,6
<b>РАСХОД ТОПЛИВА, л/100 км</b>		
Комбинированный цикл	14,4	9,5
<b>ТОРМОЗНАЯ СИСТЕМА</b>		
Передняя часть	Вентилируемые тормозные диски	
Задняя часть		
<b>ПОДВЕСКА</b>		
Передняя часть	Двойные поперечные рычаги со стабилизатором поперечной устойчивости	
Задняя часть	Зависимая рычажная со стабилизатором поперечной устойчивости	
<b>РУЛЕВОЕ УПРАВЛЕНИЕ</b>		
Тип	Гидравлический	
Минимальный диаметр поворота – по колесам, м	5,9	5,9
<b>МАССА, кг</b>		
Максимальная масса автомобиля	3350	3350
Снаряженная масса (с водителем)	2585–2815	2585–2915
<b>ВНУТРЕННИЕ РАЗМЕРЫ И ОБЪЕМЫ</b>		
Емкость топливного бака — основной/дополнительный, л	93/45	93/–
Объем багажного отделения, л	701/259 <sup>1</sup>	701

<sup>1</sup> С двумя/тремя рядами сидений