

ОБНОВЛЕННЫЙ RX

Передовой кроссовер



ИСПЫТАЙТЕ RX

Мы надеемся, что на этих страницах нам удалось продемонстрировать, насколько уникальным и динамичным является обновленный Lexus RX. Однако существует только один способ проверить это – самому сесть на руль. Просто обратитесь к ближайшему дилеру Lexus и запишитесь на тест-драйв.

www.lexus.ru | 8 800 200 38 83

Компания Toyota Motor Corporation оставляет за собой право вносить без предварительного уведомления изменения в технические характеристики и список оборудования автомобиля для адаптации его к местным условиям эксплуатации, а также в ходе совершенствования модели.

Обратитесь к вашему региональному дилеру Lexus за информацией о возможных изменениях.

Примечание: представленные в каталоге автомобили и их технические характеристики могут меняться в зависимости от имеющихся в вашем регионе моделей и оборудования. Цвет кузова может отличаться от цвета на фотографиях данного каталога.

Дополнительную информацию вы можете получить на сайте www.lexus.ru, а также у вашего дилера Lexus.



Для он-лайн записи на тест-драйв просканируйте это изображение с помощью вашего мобильного телефона.





ОБНОВЛЕННЫЙ RX

«Вряд ли будет преувеличением сказать, что с появлением Lexus RX началось развитие целого сегмента автоиндустрии, появились новые критерии и ценности»

ТАКАЮКИ КАЦУДА, ГЛАВНЫЙ ИНЖЕНЕР LEXUS RX

Создавая невероятное	04–05
Уверенное движение	06–07
Прогрессивный облик	08–09
RX 450h	10–15
Селектор выбора режимов движения	16–17
RX 350	18–21
RX 270	22–23
Уверенное движение	24–27
Комплектация RX F SPORT	28–31
Новый уровень роскоши	32–33
Усовершенствованные технологии	34–39
Практичная роскошь салона	40–41
Превосходная защита	42–45
Качество и экологически безопасное производство	46–49

СОЗДАВАЯ НЕВЕРОЯТНОЕ

КАЧЕСТВЕННО НОВЫЙ ДИЗАЙН, НЕВЕРОЯТНОЕ УДОВОЛЬСТВИЕ ОТ ВОЖДЕНИЯ

При разработке обновленного Lexus RX мы поставили перед собой цель создать самый лучший, самый современный и роскошный кроссовер – автомобиль, спроектированный без компромиссов, который сможет стать эталоном по всем характеристикам, в том числе по уровню комфорта и мастерству исполнения. Мы начали с проработки нового, более агрессивного профиля автомобиля. Затем наши инженеры разработали новейшую технологию гибридного привода Lexus специально для RX 450h, невероятно сбалансированный бензиновый двигатель V6 для RX 350 и высокоэкономичный 4-цилиндровый силовой агрегат – для RX 270. Обновленным RX, оснащенным передовыми технологиями, такими как система интегрированного управления динамикой автомобиля VDIM и проекционный дисплей HUD, крайне приятно управлять. Для этого инженеры Lexus протестировали автомобиль в высокоскоростном режиме на знаменитой немецкой гоночной трассе «Нюрбургринг», доказывая вполне буквально, что мы не остановимся до тех пор, пока не создадим нечто невероятное.



УВЕРЕННОЕ ДВИЖЕНИЕ

САМЫЙ ПЕРЕДОВОЙ КРОССОВЕР В МИРЕ

Для того чтобы создать невероятное, нужно пойти неизведанным путем, исследовать что-то новое. Возьмем самый первый кроссовер RX. Своим дебютом в 1998 году он открыл новую страницу, объединив в себе многочисленные возможности полноприводного внедорожника с практичностью и утонченностью роскошного седана. Уже в 2004 году мы запустили первый в мире гибридный автомобиль класса премиум – кроссовер RX 400h. И теперь, укрепляя лидерство в своем сегменте, мы представляем вашему вниманию обновленные модели RX 270, RX 350 и RX 450h. Каждая из них представляет собой уникальное сочетание динамических характеристик с самым низким уровнем выброса CO₂ в своем классе. Обновленный RX, собранный на экозаводе в японском городе Кюсю (Kyushu), создан для того, чтобы установить высочайшие стандарты качества и комфорта.









ПРОГРЕССИВНЫЙ ОБЛИК

**ТРАПЕЦИЕВИДНАЯ РЕШЕТКА РАДИАТОРА В ФОРМЕ ВЕРЕТЕНА,
ЛУЧШИЕ В КЛАССЕ АЭРОДИНАМИЧЕСКИЕ ПОКАЗАТЕЛИ**

Обновленная философия Lexus L-finesse (L = Leading-edge, англ. «передовой») нашла свое отражение в модели RX. Сильная и экспрессивная стилистика передней части кузова – с элегантным новым росчерком трапецевидной решетки радиатора – придает Lexus RX небывалую динамичность. Выразительные светодиодные дневные ходовые огни делают автомобиль заметным и узнаваемым, подчеркивая его принадлежность к семье Lexus. Убедительный образ автомобиля вызывает ощущение мощи и надежности. Красивые обтекаемые формы и лучшие в своем классе аэродинамические показатели – это результат соединения таких составляющих, как аэродинамическая форма днища автомобиля и задний спойлер.



RX 450h



ЛУЧШИЙ В КЛАССЕ ПОЛНОГИБРИДНЫЙ ПРИВОД, РЕЖИМ ЭЛЕКТРОМОБИЛЯ EV

Обновленный RX 450h невероятно динамичен благодаря его потрясающим характеристикам полногибридного привода. Он разгоняется с места до 100 километров в час всего за 7,8 секунды при том, что в смешанном цикле расходует всего 6,3 литра на 100 километров. RX 450h не только вносит значительный вклад в снижение вредного воздействия на окружающую среду, но и доставляет большое удовольствие от вождения. Это достигается благодаря гибриднему приводу Lexus второго поколения, в котором сочетаются усовершенствованный бензиновый двигатель V6 объемом 3,5 литра и два мощных электродвигателя с современной компактной аккумуляторной батареей. Переключение в режим Электромобиля (EV) обеспечивает практически бесшумную работу: при движении на низких скоростях автоматически задействуется только электродвигатель, бензиновый двигатель при этом выключен. В таком режиме при использовании мощных электродвигателей и современной трансмиссии E-CVT автомобиль демонстрирует нулевой уровень выбросов CO₂, NO_x и сажевых частиц. При этом гибридный Lexus RX 450h исключительно практичен: батареи привода занимают минимум места, обеспечивая впечатляющее багажное отделение.



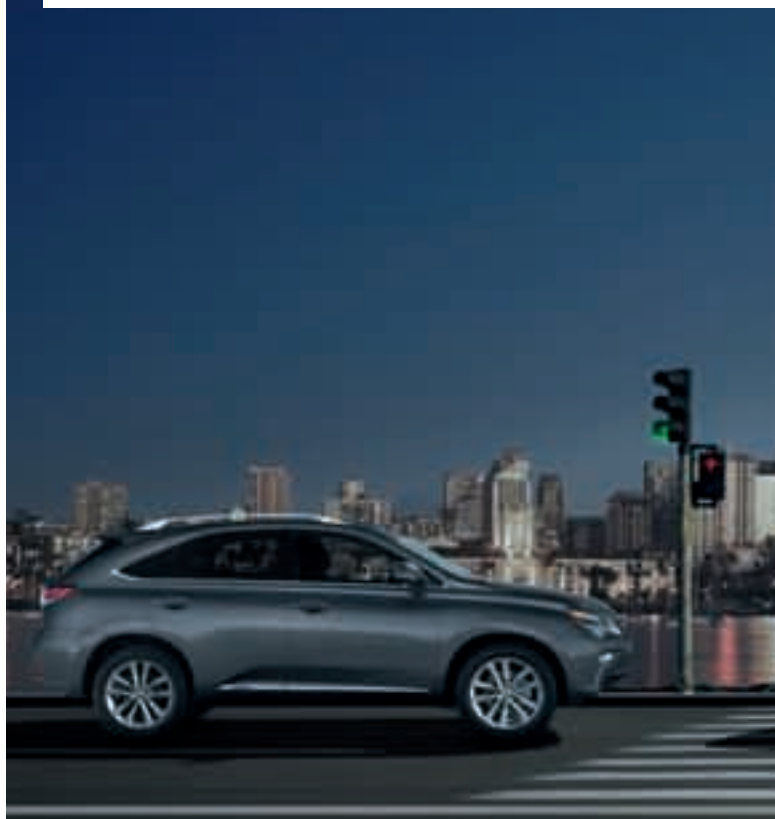


ЛИДЕРСТВО В ОБЛАСТИ СИСТЕМ ПОЛНОГО ГИБРИДНОГО ПРИВОДА

ПЕРЕДОВЫЕ ТЕХНОЛОГИИ, НИЗКИЙ УРОВЕНЬ ВЫБРОСОВ

В результате кропотливой работы инженеры Lexus довели до совершенства цикл Аткинсона в ДВС, который позволяет повысить эффективность гибридного привода Lexus до 20 %. И что удивительно, расход топлива у такого большого кроссовера, как RX 450h суммарной мощностью 299 лошадиных сил составляет всего 6,3 литра на 100 километров, а выброс CO₂ в атмосферу – всего 148 грамм на километр.

КАК РАБОТАЕТ ГИБРИДНЫЙ ПРИВОД LEXUS?



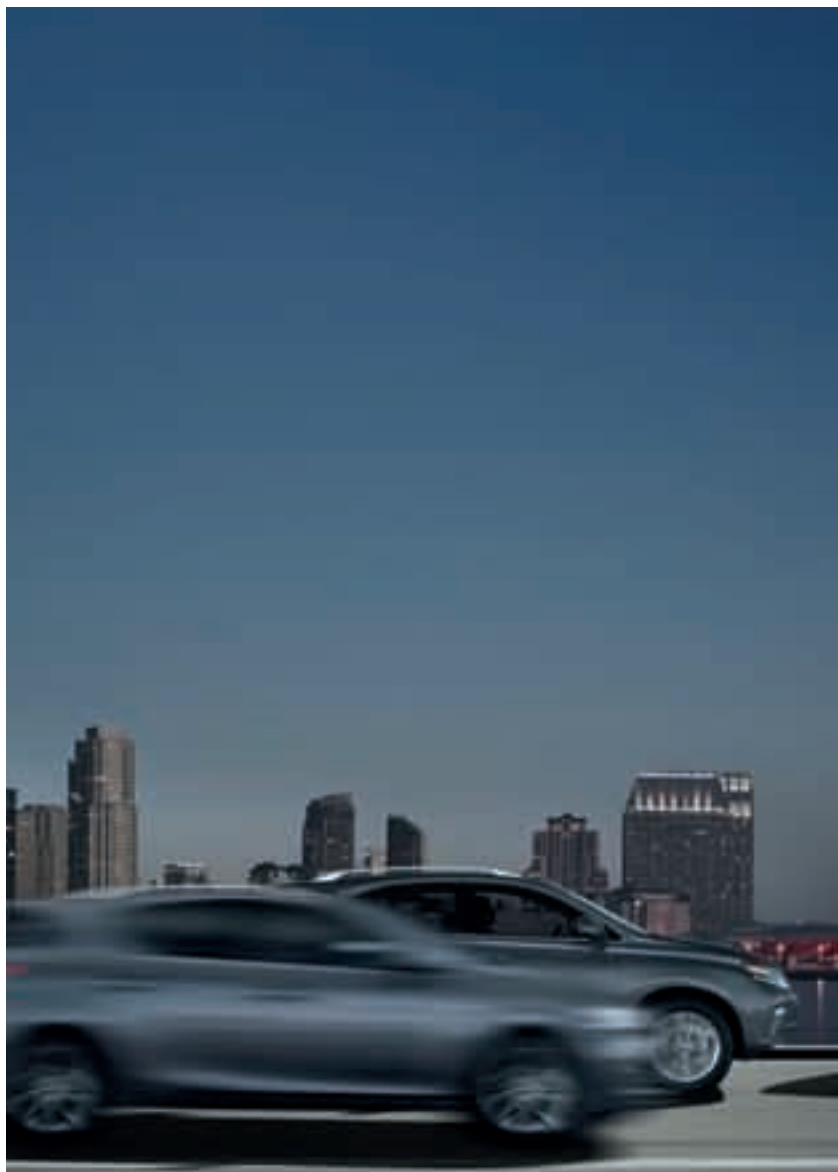
ЗАПУСК, НАЧАЛО ДВИЖЕНИЯ

Мощные передний и задний электродвигатели, подключенные к аккумуляторной батарее гибридного привода, могут быстро разогнать RX 450h до 50 километров в час. В этом режиме автомобиль движется практически бесшумно, не потребляет топливо и демонстрирует нулевой уровень выбросов в окружающую среду.



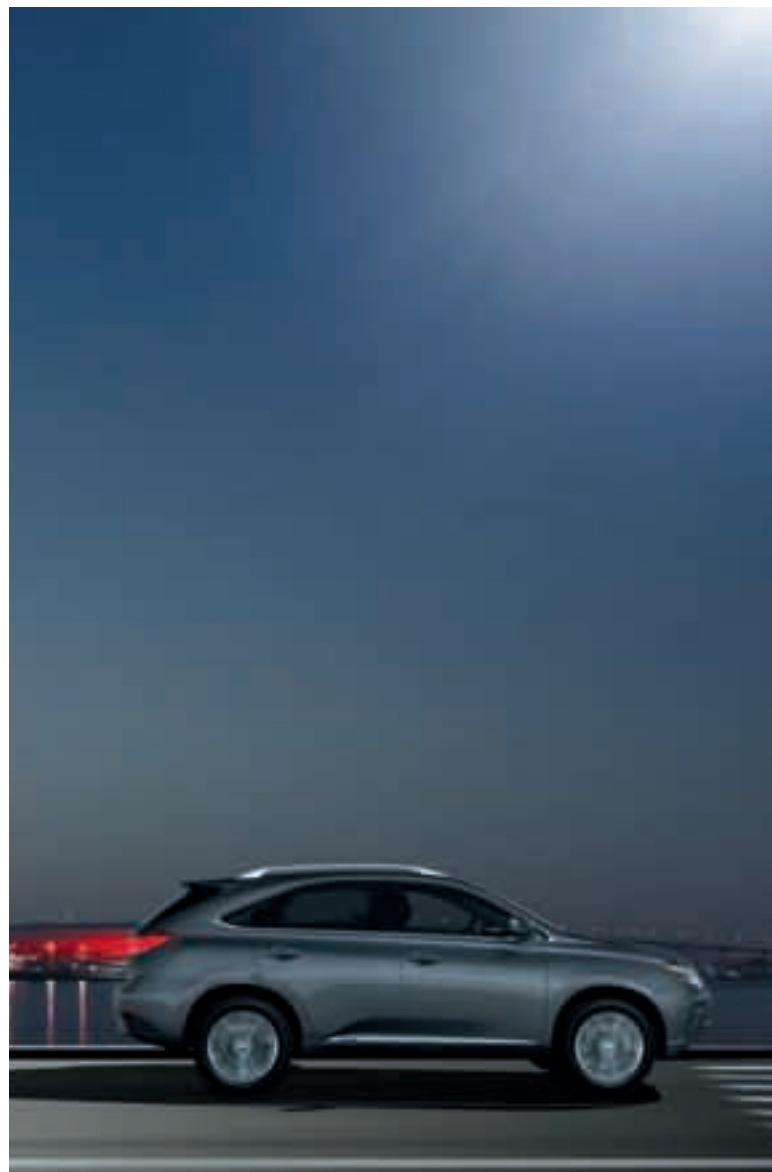
ОБЫЧНОЕ ДВИЖЕНИЕ

На скорости выше 50 километров в час практически бесшумно и плавно вступает в работу бензиновый двигатель V6 с непосредственным впрыском топлива, работающий по циклу Аткинсона. При этом возможна совместная работа с электромоторами. Благодаря идеальному комбинированию работы бензинового и электромоторов, RX 450h обеспечивает исключительное удовольствие от вождения, сохраняя при этом умеренный расход топлива и низкий уровень выбросов.



МАКСИМАЛЬНОЕ УСКОРЕНИЕ

При резком нажатии на педаль акселератора блок управления гибридным приводом предоставляет в распоряжение водителя всю мощность бензинового двигателя V6 объемом 3,5 литра и электродвигателя, работающих в связке. В результате их совместной работы достигаются внушительные крутящий момент и ускорение.



ЗАМЕДЛЕНИЕ, ТОРМОЖЕНИЕ, ОСТАНОВКА

Во время замедления и торможения блок управления гибридным приводом позволяет заряжать высоковольтную аккумуляторную батарею кинетической энергией, которая в других автомобилях теряется на бесполезный нагрев. При движении накатом или под уклон система дает возможность экономить топливо, отключив бензиновый двигатель.



РЕЖИМЫ ECO И EV

Для реализации максимальной экономичности или спортивных характеристик автомобиля вы можете выбрать режимы ECO, NORMAL, SPORT. В режиме ECO отклик на нажатие педали акселератора и переключения передач оптимизируются для достижения максимальной топливной экономичности, кроме того, дополнительное снижение потребления топлива достигается благодаря интеллектуальному управлению кондиционером и обогревом сидений. В режимах EV и ECO комбинация приборов подсвечивается мягким голубым светом, а индикатор режимов работы гибридной системы помогает водителю управлять автомобилем с максимальной эффективностью.



РЕЖИМ SPORT

Для настоящего драйва выберите режим SPORT. Гибридный привод Lexus мгновенно увеличивает отзывчивость нажатия на педаль акселератора, улучшая ее чувствительность. В режиме SPORT перенастраиваются электроусилитель рулевого управления и интегрированная система управления динамикой автомобиля, обеспечивая увлекательную и динамичную езду. При выборе режима SPORT комбинация приборов подсвечивается ярким красным светом.

RX 350

БЕНЗИНОВЫЙ ДВИГАТЕЛЬ V6, СИСТЕМА УПРАВЛЕНИЯ AI-SHIFT

Продолжая традиции, заложенные при создании RX первого поколения, RX 350 обладает высочайшим уровнем эксплуатационной универсальности, характерным для внедорожника, а также динамикой, техническим совершенством и роскошью, свойственными для всех седанов Lexus. Автомобиль оснащается полностью алюминиевым бензиновым двигателем V6 объемом 3,5 литра с двойной регулируемой системой фаз распределения газа (Dual VVT-i) и мощностью 277 лошадиных сил, которая обеспечивает впечатляющее ускорение благодаря новой системе полного привода с динамическим распределением крутящего момента. Для максимального удобства обновленный RX 350 имеет 6-ступенчатую автоматическую трансмиссию с возможностью ручного переключения и системой управления AI-SHIFT (искусственный интеллект). Эта система отслеживает дорожные условия и определяет стиль вождения, на основании чего и выбирает схему переключения передач, способную обеспечить наивысшее удовольствие от управления автомобилем. Интуитивно понятная система управления Remote Touch позволит вам управлять такими передовыми технологиями, как аудиосистема Mark Levinson® или навигационная система с жестким диском.





СОЗДАН ДЛЯ ОТКРЫТИЙ

СИСТЕМА ПОЛНОГО ПРИВОДА С ДИНАМИЧЕСКИМ РАСПРЕДЕЛЕНИЕМ КРУТЯЩЕГО МОМЕНТА

Данная система наделяет RX 350 невероятной устойчивостью на любой дороге. Обеспечивая распределение крутящего момента между передними и задними колесами в соотношении от 100 : 0 до 50 : 50, интегрированная система полного привода с динамическим распределением крутящего момента, электроусилитель рулевого управления (EPS) и система управления динамикой автомобиля (VDIM) обеспечивают удовольствие от вождения и поразительный уровень контроля над автомобилем на дороге. Например, в начале движения или при разгоне на скользком дорожном покрытии энергия быстро передается на все четыре колеса, что гарантирует высокий уровень сцепления с дорогой. Во время движения на высокой скорости в обычном режиме передача крутящего момента к задним колесам прекращается, что повышает топливную экономичность автомобиля. А при вождении в более сложных условиях активация функции LOCK обеспечивает дополнительное сцепление.







RX 270

ПЕРЕДНИЙ ПРИВОД, 6-СТУПЕНЧАТАЯ АВТОМАТИЧЕСКАЯ ТРАНСМИССИЯ

Обновленный RX 270 оснащается 4-цилиндровым бензиновым двигателем объемом 2,7 литра, разработанным специально для активного образа жизни. Он обеспечивает исключительно плавное движение по любым дорогам. RX 270 потребляет меньше топлива (всего 9,8 литра на 100 километров в смешанном цикле) и вырабатывает меньше вредных веществ. Престижная изысканность интерьера и роскошный комфорт присущи ему так же, как и другим моделям. 6-ступенчатая АКПП без усилий передает на передние колеса энергию двигателя. Встроенная в нее система управления AI-SHIFT постоянно отслеживает дорожные условия и стиль вождения, на основании чего выбирает схему переключения передач, способную обеспечить наилучшее удовольствие от вождения. Роскошно оборудованный и невероятно просторный салон автомобиля способен с комфортом разместить всех пассажиров даже в длительных поездках.



УВЕРЕННОЕ ДВИЖЕНИЕ

ЗАДНЯЯ ДВУХРЫЧАЖНАЯ ПОДВЕСКА, СИСТЕМА ИНТЕГРИРОВАННОГО УПРАВЛЕНИЯ ДИНАМИКОЙ АВТОМОБИЛЯ (VDIM)

RX демонстрирует динамику спортивного седана на шоссе и уверенно продолжает движение в условиях бездорожья. При движении на большой скорости автомобиль легок в управлении и обеспечивает водителю высокий уровень комфорта. В поворотах RX сохраняет заданную траекторию движения без присущих традиционным внедорожникам кренов кузова. Таких превосходных характеристик удалось достичь благодаря новому, более жесткому шасси, высокоточной передней и совершенно новой двухрычажной задней подвескам. Для обеспечения уверенной управляемости и точного отклика инженеры испытали все эти элементы в высокоскоростном режиме на знаменитой немецкой гоночной трассе «Нюрбургринг». В комплектации всех моделей RX входит инновационная система интегрированного управления динамикой автомобиля (VDIM), повышающая уровень безопасности и удовольствие от вождения. Она координирует совместную работу всех систем активной безопасности, рулевого управления, блока управления двигателем и трансмиссии таким образом, чтобы достичь максимальной эффективности их работы. Кроме того, система VDIM способна предвидеть и самостоятельно предотвращать потенциально опасные ситуации.







ДИНАМИЧНЫЙ СТИЛЬ КОМПЛЕКТАЦИИ F SPORT

УНИКАЛЬНЫЙ ДИЗАЙН ЭКСТЕРЬЕРА И ИНТЕРЬЕРА И 19-ДЮЙМОВЫХ ЛЕГКОСПЛАВНЫХ КОЛЕСНЫХ ДИСКОВ

Дизайн новых RX 450h F SPORT и RX 350 F SPORT невероятно динамичен. Оцените агрессивный стиль внешней отделки F SPORT, включающий верхнюю и нижнюю сетчатые решетки радиатора, а также 19-дюймовые легкосплавные колесные диски. Разработанный опытной командой Lexus Drive Meisters, RX F SPORT дает возможность насладиться невероятно точным и захватывающим управлением автомобиля. Еще более вдохновляет то, что новая комплектация F SPORT оборудована передними и задними демпферами вибрации кузова, обеспечивающими устойчивость при езде, а режим SPORT добавляет чувствительность педали газа. Салон отличается особой изысканностью: кожаные сиденья с отделкой F SPORT, алюминиевые накладки на педали (на RX 450h F SPORT), особые внутренние панели и накладки на пороги; рулевое колесо и рычаг переключения передач отделаны перфорированной кожей.









НОВЫЙ УРОВЕНЬ РОСКОШИ

КОЖАНАЯ ОБИВКА СИДЕНИЙ, ИСКУСНАЯ РАБОТА ТАКУМИ

В изысканном и комфортабельном салоне RX вы сможете расслабиться и развлечь себя даже в длительной поездке. Автомобиль оснащен системой комфортной посадки/высадки, включающей автоматически отодвигающуюся рулевую колонку и сиденье водителя. Задние сиденья можно сложить, отодвинуть или изменить наклон спинки. Кожаная обивка сидений изящной работы входит в комплектации Comfort и Executive, а в комплектациях Premium и Premium+ предлагается обивка из высококачественной перфорированной кожи Semi-aniline. Мягкая подсветка освещает кнопку включения зажигания и селектор коробки передач, отсеки для хранения багажа открываются и закрываются легким плавным движением. За качеством всех RX следят высококвалифицированные специалисты – такуми, и перед выпуском каждая машина проверяется на герметичность в камере, которая представляет собой своеобразный симулятор тропического тайфуна – вода в нее подается под высоким давлением.







УВЕРЕННЫЙ ПРОГРЕСС

СИСТЕМА ОТОБРАЖЕНИЯ ИНФОРМАЦИИ НА ВЕТРОВОЕ СТЕКЛО, СИСТЕМА УПРАВЛЕНИЯ REMOTE TOUCH, СИСТЕМА ПОМОЩИ ПРИ ПАРКОВКЕ

Сев за руль, вы сразу же почувствуете, как RX помогает вам одновременно и расслабиться, и сконцентрироваться благодаря эргономично организованному пространству водителя, снижающему часто ощущаемую им информационную перегрузку. С помощью голосового управления или джойстика Remote Touch второго поколения управление системой происходит совершенно беспрепятственно. Для минимизации переключения внимания с дороги на приборы в комплектациях Premium и Premium+ доступна система отображения информации, проецирующая основные данные – скорость автомобиля, навигационные подсказки и информацию аудиосистемы – на ветровое стекло. Для дополнительной безопасности обновленный RX в комплектациях Premium и Premium+ также оснащается системой бокового обзора, которая передает изображение с крошечной камеры, встроенной в правое боковое зеркало заднего вида, на мультимедийный дисплей.





КЛИМАТ-КОНТРОЛЬ

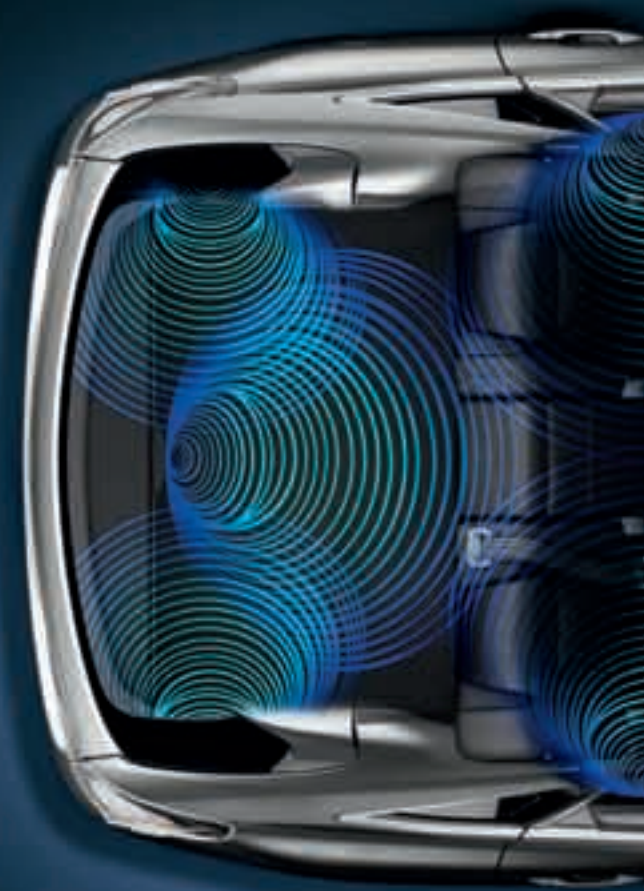
УЛУЧШЕННЫЙ МЕХАНИЗМ ФИЛЬТРАЦИИ ВРЕДНЫХ ЧАСТИЦ

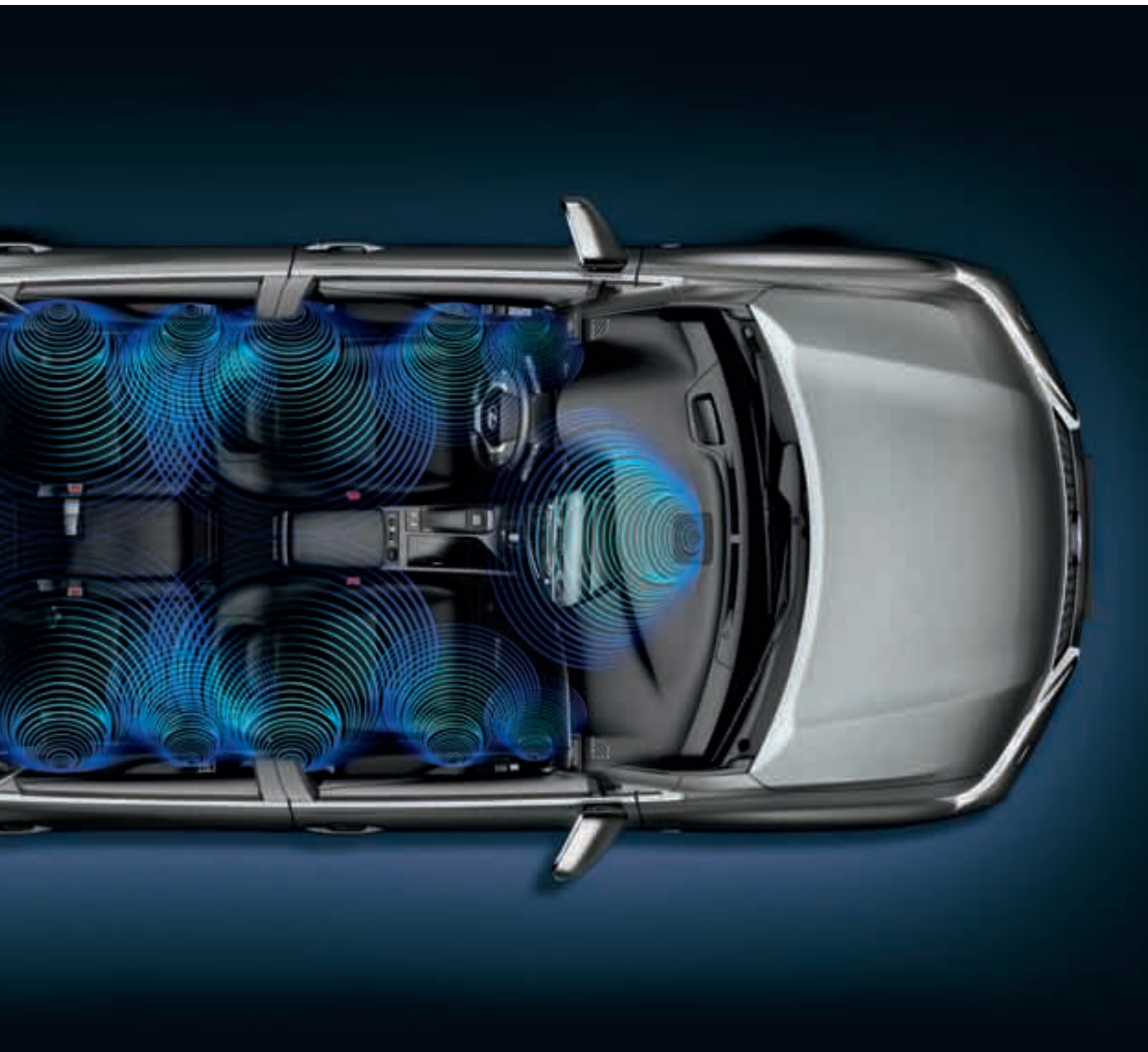
Входящая в стандартное оснащение обновленного RX современная система кондиционирования распределяет воздух по салону тихо и без неприятных сквозняков. В системе предусмотрена возможность независимого управления климатом в левой и правой частях салона. Точная температура поддерживается за счет множества установленных в салоне датчиков, измеряющих интенсивность солнечного света, температуру и влажность. Если солнечные лучи нагревают верхнюю часть салона, для достижения баланса температура воздуха, подаваемого в верхнюю и нижнюю части салона, автоматически регулируется. Как и полагается внедорожнику, RX способен быстро прогревать и охлаждать салон (проверено испытаниями в специальной лаборатории Lexus, имитирующей климатические условия Арктики). Для этого на стекла направлены специальные дефлекторы, предотвращающие обледенение и запотевание. Подаваемый в салон воздух очищается специальным фильтром, в котором задерживаются цветочная пыльца, твердые частицы и пыль. Теперь водителю и пассажирам не будут досаждают проникающие в салон отработавшие газы: система отслеживает качество наружного воздуха и при необходимости включает режим рециркуляции салонного воздуха, поддерживая тем самым оптимальную атмосферу в салоне до улучшения качества воздуха за бортом.

ВЫДАЮЩИЕСЯ ХАРАКТЕРИСТИКИ АУДИОСИСТЕМЫ

АУДИОСИСТЕМА ОБЪЕМНОГО ЗВУЧАНИЯ MARK LEVINSON® С 15 ДИНАМИКАМИ

Для обновленного RX доступны аудиосистемы Lexus нового поколения с девятью (для комплектаций Prestige и Comfort RX 270) или двенадцатью динамиками (для комплектаций Executive RX 270, Executive и F SPORT RX 350, а также RX 450h) и аудиосистема Mark Levinson® с пятнадцатью динамиками (для комплектаций Premium и Premium+ RX 350 и RX 450h). Lexus и Mark Levinson® затратили сотни часов на совершенствование аудиосистемы в лабораторных и дорожных условиях, для того чтобы сделать ее непревзойденной. Итогом явилось сочетание пятнадцати индивидуально разработанных динамиков, их расположения и особых акустических характеристик салона, что дало ни с чем несравнимое 7.1-канальное объемное звучание любимого CD или DVD. Все модели оснащаются дополнительными разъемами AUX и USB, через которые к аудиосистеме можно подключить iPod® или другие медиаплееры.









ПРАКТИЧНАЯ РОСКОШЬ САЛОНА

РОСКОШНЫЙ ПРОСТОРНЫЙ САЛОН, ИЗМЕНЕНИЕ ПОЛОЖЕНИЯ И УГЛА НАКЛОНА СИДЕНИЙ

Салон RX не только роскошен, но и практичен. Множество вариантов трансформации салона — основа универсальности RX. Задние сиденья складываются в соотношении 40 : 20 : 40. Механизм One-Touch Tumble позволяет быстро сложить сиденья, если требуется место для перевозки крупногабаритного груза. Кроме того, для повышения универсальности задние сиденья могут перемещаться в продольном направлении, а их спинки — наклоняться, чтобы пассажиры могли чувствовать себя комфортно даже во время длительных поездок. При полностью сложенных задних сиденьях образуется просторное багажное отделение. Его продуманная форма позволяет перевозить крупные предметы, например чемоданы или четыре комплекта клюшек для игры в гольф. Электропривод двери багажника, устанавливаемый уже в стандартной комплектации, еще больше повышает комфорт в эксплуатации.





ОЩУТИТЕ ПЕРСПЕКТИВЫ РАЗВИТИЯ

СИСТЕМА ИНТЕГРИРОВАННОГО УПРАВЛЕНИЯ ДИНАМИКОЙ АВТОМОБИЛЯ (VDIM), СИСТЕМА АДАПТИВНОГО ОСВЕЩЕНИЯ ДОРОГИ

Обновленный RX оборудован самой современной системой управления динамикой автомобиля (VDIM), которая доступна уже в базовой комплектации. Идеально взаимодействуя с системой активного распределения крутящего момента (доступна на RX 350) или с системой E-FOUR (доступна на RX 450h), VDIM непрерывно отслеживает все действия и намерения RX. В случае необходимости VDIM применяет грамотное сочетание усилителя экстренного торможения, антипробуксовочной системы, системы курсовой устойчивости и электроусилителя рулевого управления, чувствительного к скорости, для того чтобы обеспечить идеальное и безопасное вождение. А эргономичный и спокойный дизайн салона RX позволит вам оставаться бодрым и сосредоточенным. Ночью лампы ближнего света (ксеноновые для RX 350 и светодиодные для RX 450h) дают невероятно сконцентрированный свет, а интеллектуальная система адаптивного освещения дороги автоматически меняет угол поворота для улучшения обзора.

АБСОЛЮТНАЯ БЕЗОПАСНОСТЬ

ВЫСОКОПРОЧНЫЙ КАРКАС КУЗОВА, ПОДУШКИ БЕЗОПАСНОСТИ

Базовая комплектация обновленного RX включает в себя десять подушек безопасности. Однако каждая из них уникальна: передняя пассажирская двухкамерная подушка безопасности при столкновении «ловит» пассажира, как большая бейсбольная перчатка. В дополнение к фронтальной подушке и ремню безопасности имеются подушки безопасности, которые в случае аварии защищают колени водителя и пассажира на переднем сиденье. Подушки-шторки также автоматически надуваются, чтобы защитить голову в случае опрокидывания RX, что само по себе маловероятно. И наконец, при разработке обновленного RX мы также ориентировались на самый высокий уровень ударопрочности. Часть конструкции изготовлена из высокопрочной стали, что позволило создать легкий, но необычайно прочный и безопасный каркас.







НОВОЕ ПОНЯТИЕ КАЧЕСТВА

ПЕРЕДОВОЕ МАСТЕРСТВО

Обновленный RX полностью меняет представления о качестве кроссоверов премиум-класса и демонстрирует безупречность во всех деталях. Заводу Кюсю (Kyushu), где производятся автомобили Lexus RX, были присуждены международные премии за высокое качество производства. На заводе широко применяется концепция «Передовое мастерство», согласно которой многие процессы производства автомобилей требуют навыков высококвалифицированных специалистов, возможности и опыт которых значительно превосходят возможности самых совершенных автоматизированных систем. Именно поэтому при создании каждого RX самые опытные мастера вручную полируют каждый слой краски, внимательно проверяют точность изготовления кузова и оценивают мягкость и гармоничность звучания двигателя на слух перед обязательным для каждого автомобиля тридцатикилометровым тестовым пробегом.

ИЗГОТОВЛЕН С ВЫСОКОЙ ОТВЕТСТВЕННОСТЬЮ

САМЫЙ ЭКОЛОГИЧЕСКИ ЧИСТЫЙ КРОССОВЕР В КЛАССЕ,
ПОВТОРНАЯ ПЕРЕРАБОТКА ДЕТАЛЕЙ ДО 85 %

Обновленный Lexus RX 450h представляет собой самый экологически чистый и эффективный автомобиль в своем классе с улучшенными аэродинамическими характеристиками и светодиодными передними фарами, еще более сокращающими общее потребление энергии. Все в RX разработано так, чтобы минимизировать вредное воздействие на окружающую среду. К концу срока эксплуатации до 85 % деталей автомобиля пригодны для переработки, а инновационный процесс гарантирует, что 95 % составляющих батареи может использоваться повторно. Например, корпус идет в производство стали, а топливные элементы перерабатываются в вакуумной индукционной термосистеме, использование которой предложил бренд Lexus. Работа на заводе Кюсю (Kyushu) организована в соответствии с всемирно известной технологией экономичного производства Lexus, обеспечивающей минимальное количество отходов. При этом каждый день Aqua Control Centre, расположенный на территории завода, очищает тысячи тонн воды, стремясь сократить количество отходов со абсолютного минимума.

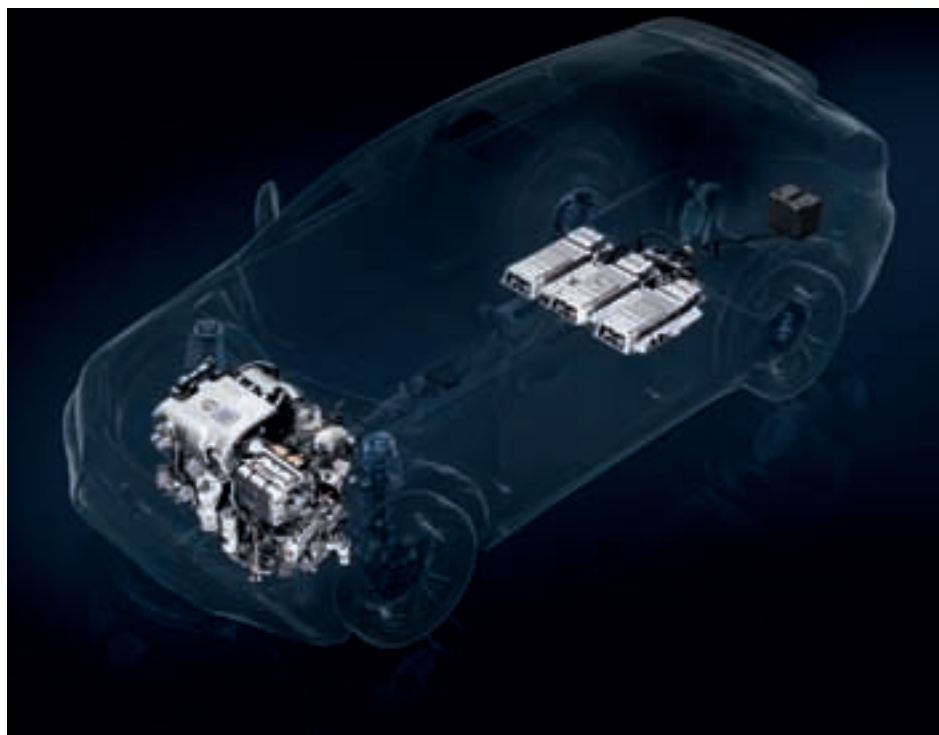


ТЕХНИЧЕСКИЕ ХАРАКТЕРИСТИКИ И КОМПЛЕКТАЦИИ

Технология системы полного гибридного привода	52–53
Динамическое вождение	54–55
Абсолютная безопасность	56–57
Особенности кузова	58–59
Особенности интерьера	60–61
Аудиосистема, коммуникационная и информационная системы	62–63
Технические характеристики RX 270	64–65
Технические характеристики RX 350	66–67
Технические характеристики RX 450h	68–69
Комплектации RX 270	70–71
Комплектации RX 350	72–73
Комплектации RX 450h	74–75
Новая комплектация F SPORT	76–77
Аксессуары	78–79
Цветовая гамма отделки салона	80–83
Цвета кузова	84–85
Полезная информация для владельцев Lexus	86

ПОЛНОГИБРИДНАЯ ТЕХНОЛОГИЯ

Для обеспечения динамичного вождения и в продолжение традиции бережного отношения к окружающей среде гибридный привод Lexus (Lexus Hybrid Drive) стал системой, гармонично сочетающей в себе мощность бензинового и электрического приводов. Результат — разгон до 100 километров в час всего за 7,8 секунды, потребление топлива на уровне 6,3 литра на 100 километров, а выбросы CO₂ — всего лишь 148 грамм на километр.



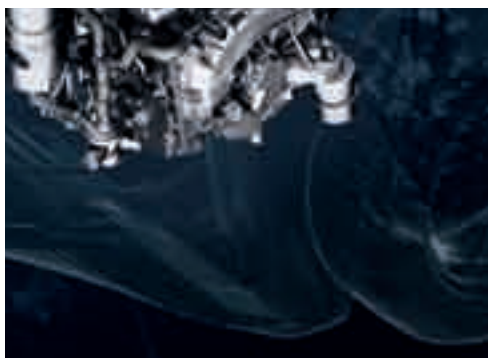
БЕНЗИНОВЫЙ ДВИГАТЕЛЬ V6 ОБЪЕМОМ 3,5 ЛИТРА

Являясь сердцем гибридного привода Lexus, бензиновый двигатель развивает удивительную мощность (277 лошадиных сил) и отличается низкой токсичностью отработавших газов и скромным расходом топлива. Двигатель настроен на высокопроизводительную работу. Кроме того, он может незаметно выключаться.



РЕКУПЕРАТИВНОЕ ТОРМОЖЕНИЕ

При торможении колеса автомобиля приводят в действие мощный электродвигатель, работающий в качестве генератора. Таким образом, кинетическая энергия, которая в другой ситуации ушла бы на нагревание, собирается и преобразовывается в электричество. Оно накапливается в батарее гибридного привода и в дальнейшем используется при работе в режиме Электромобиля (EV) или во время ускорения.



ВЫСОКОМОЩНЫЕ ЭЛЕКТРОДВИГАТЕЛИ

Двигатель мощностью 167 лошадиных сил передает вращение на передний мост, а задние колеса вращают агрегат мощностью 68 лошадиных сил. Сочетание электродвигателей с бензиновым двигателем V6 обеспечивает невероятно плавное увеличение мощности. На низких скоростях автомобиль может приводиться в движение исключительно этими электродвигателями. При этом уровень шума очень низкий, а токсичность отработавших газов равняется нулю.



БЛОК УПРАВЛЕНИЯ МОЩНОСТЬЮ

Центром гибридного привода Lexus Hybrid Drive является блок управления мощностью (PCU), непрерывно оптимизирующий использование источников мощности – электрического, бензинового или обоих двигателей сразу. PCU также управляет процессом заряда батареи гибридного привода, направляя энергию двигателя для питания генератора или управляя процессом рекуперативного торможения.



УЛУЧШЕННАЯ АККУМУЛЯТОРНАЯ БАТАРЕЯ ГИБРИДНОГО ПРИВОДА

В конструкцию гибридного привода Lexus входит мощная никель-металлгидридная аккумуляторная батарея, выдающая напряжение 288 вольт, управляемая передовым программным обеспечением. Она расположена под задними сиденьями, а следовательно, не занимает внутреннее пространство салона и не ухудшает комфорт пассажиров. Внешней зарядки батарее не требуется.



ГИБРИДНАЯ ТРАНСМИССИЯ

Передний электродвигатель гибридного привода Lexus, мотор-генератор и планетарный механизм деления мощности представляют собой гибридную трансмиссию. В данном узле мощность гибридного привода Lexus – выработанная бензиновым двигателем и электромотором – объединяется и передается на колеса через бесступенчатый вариатор, передаточное число которого изменяется в зависимости от скорости движения автомобиля и частоты вращения коленчатого вала двигателя.



РЕЖИМ ECO

При включении экономичного режима ECO управление дроссельной заслонкой и системой кондиционирования осуществляется таким образом, чтобы снизить расход топлива и токсичность отработавших газов.



РЕЖИМ ЭЛЕКТРОМОБИЛЯ (EV)

При достаточном уровне заряда батареи в режиме EV автомобиль может передвигаться на небольшой скорости на короткие расстояния, используя только электропривод. В режиме EV автомобиль движется бесшумно, не производит выбросов вредных веществ в атмосферу и не потребляет топлива. Этот режим идеально подходит для движения в медленном потоке машин, в пробках или на закрытых парковках.

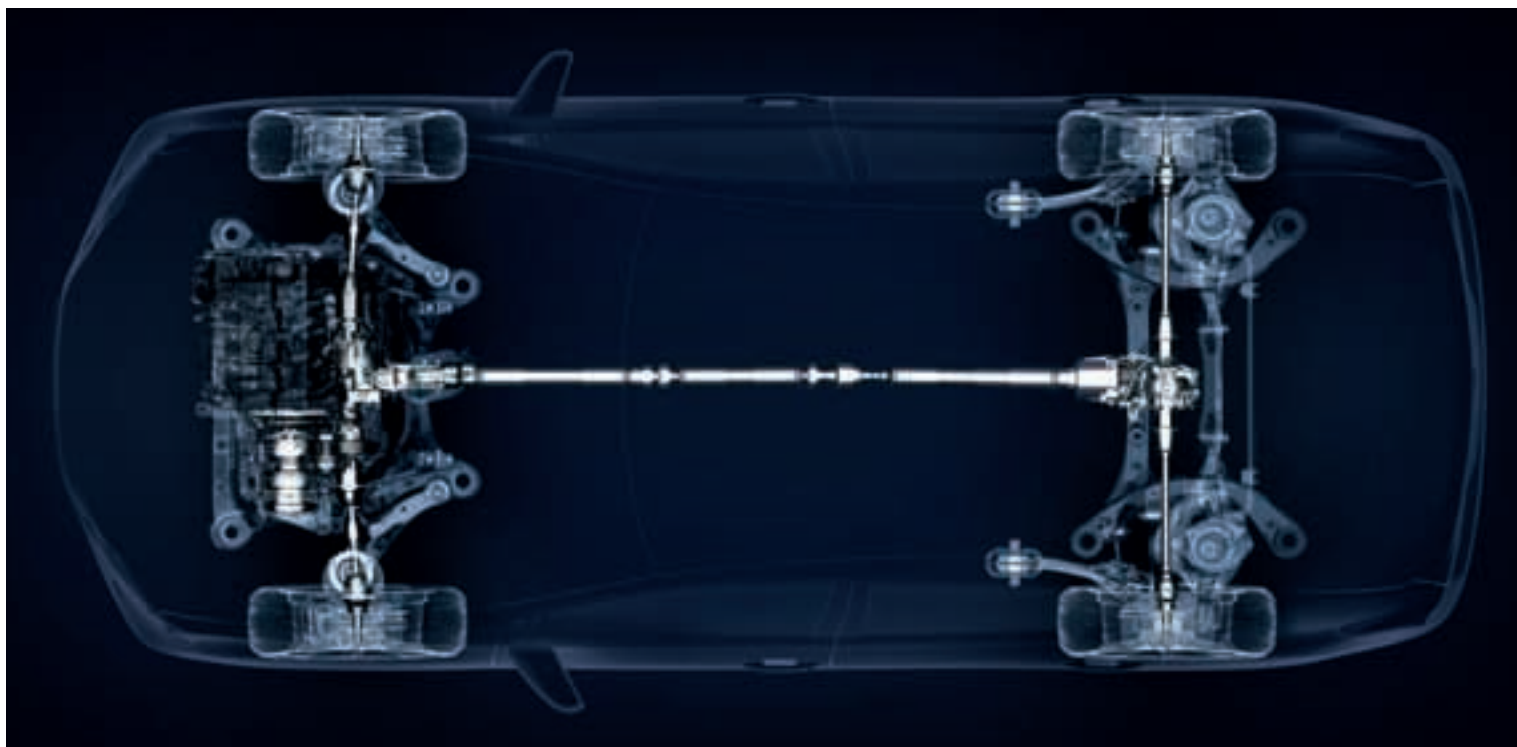
ДИНАМИЧНОЕ ВОЖДЕНИЕ

ПОЛНЫЙ ПРИВОД С СИСТЕМОЙ АКТИВНОГО РАСПРЕДЕЛЕНИЯ КРУТЯЩЕГО МОМЕНТА

Система обеспечивает оптимальное распределение крутящего момента между передними и задними колесами RX 350 в соотношении от 100 : 0 до 50 : 50 соответственно в зависимости от дорожных условий и стиля вождения. В начале движения или при разгоне на скользком дорожном покрытии крутящий момент быстро передается на все четыре колеса, что гарантирует высокий уровень сцепления с дорогой. Во время движения с высокой скоростью в нормальном режиме передача крутящего момента к задним колесам прекращается, что повышает топливную экономичность автомобиля.

СИСТЕМА E-FOUR

Lexus RX 450h оснащен революционной системой полного привода, получившей название E-FOUR. Система отличается исключительно небольшой массой и быстродействием. Передовой электродвигатель мощностью 50 киловатт, установленный на задней оси, при необходимости передает крутящий момент на задние колеса.



ДВУХРЫЧАЖНАЯ ПОДВЕСКА

Сложная задняя двухрычажная подвеска обеспечивает превосходную устойчивость на дороге, наделяя автомобиль всеми характеристиками седана при прохождении поворотов и при движении по прямой. Благодаря компактным размерам, подвеска занимает гораздо меньше пространства, за счет чего увеличивается багажное отделение.



АБСОЛЮТНАЯ БЕЗОПАСНОСТЬ

СВЕРХПРОЧНАЯ КОНСТРУКЦИЯ КУЗОВА

Передние и задние зоны деформации кузова поглощают энергию при аварии, а рулевая колонка складывается при серьезном лобовом столкновении. Укрепленные стойки, элементы днища и боковые усилители еще более поглощают и распределяют энергию. В отделке крыши и стойке используются энергопоглощающие материалы, которые позволяют предотвратить травмы головы, и конструкция сидений, которая сокращает риск повреждений позвоночника.



ПОДУШКИ БЕЗОПАСНОСТИ

Все подушки безопасности (а автомобиль оборудован десятью) работают совместно с преднатяжителями ремней безопасности, которые мгновенно срабатывают в случае столкновения и минимизируют риск травм. Водитель и передний пассажир защищены подушками безопасности с двухступенчатым режимом работы для защиты головы, а также боковыми подушками и подушками для защиты коленей. Во всех комплектациях RX предусмотрены подушки безопасности боковых задних сидений, подушки безопасности занавесочного типа, расположенные по всей длине с обеих сторон салона.





ЭЛЕКТРОННАЯ СИСТЕМА РАСПРЕДЕЛЕНИЯ ТОРМОЗНЫХ УСИЛИЙ (EBD)

В зависимости от дорожных условий электронная система распределения тормозных усилий (EBD) совместно с антиблокировочной системой тормозов (ABS) обеспечивает оптимальное тормозное усилие на каждом колесе. Это позволяет избежать блокировки колес и без особых усилий сохранять устойчивость автомобиля при торможении даже при прохождении поворотов.



УСИЛИТЕЛЬ ЭКСТРЕННОГО ТОРМОЖЕНИЯ BRAKE ASSIST (BAS)

Система BAS приходит на помощь в экстренных ситуациях, когда многие водители не могут достаточно сильно нажать на педаль тормоза или отпускают ее слишком рано. В обеих ситуациях система обеспечит дополнительное тормозное усилие.



АНТИПРОБУКСОВОЧНАЯ СИСТЕМА (TRC)

При возникновении риска пробуксовки колес система TRC уменьшает тягу и/или подтормаживает колеса. Это помогает поддерживать достаточное сцепление с дорогой, особенно в начале движения или во время ускорения на неровной или скользкой поверхностях.



СИСТЕМА КУРСОВОЙ УСТОЙЧИВОСТИ (VSC)

Система курсовой устойчивости помогает сохранить контроль над автомобилем, особенно при быстром вхождении в поворот или начале скольжения. Увеличению стабильности способствует выборочное подтормаживание колес и/или снижение тяги. При неблагоприятных условиях можно отключить функции TRC и VSC для увеличения проходимости при движении на низкой скорости по снегу или грязи.

ОСОБЕННОСТИ КУЗОВА



КСЕНОНОВЫЕ ФАРЫ ГОЛОВНОГО СВЕТА (HID)

Ксеноновые фары (для моделей RX 270 и RX 350) оснащены системой автоматической регулировки угла наклона, омывателями с форсунками высокого давления, светодиодными ходовыми огнями и интеллектуальной системой адаптивного освещения дороги (i-AFS).



СВЕТОДИОДНЫЕ ФАРЫ БЛИЖНЕГО СВЕТА

Для улучшения видимости интеллектуальная система адаптивного освещения дороги автоматически поворачивает световой пучок фар при движении на поворотах. На RX 450h светодиодные фары ближнего света дают очень сфокусированный световой пучок, расходуют меньше энергии и работают дольше традиционных ламп.



ЛЕГКОСПЛАВНЫЕ КОЛЕСНЫЕ ДИСКИ ДИАМЕТРОМ 18 ДЮЙМОВ

На прочные 5-спицевые легкосплавные диски нанесено покрытие цвета металлик. В комплектациях Prestige и Comfort RX 270 они доступны с шинами размерности 235/60 R18.



ЛЕГКОСПЛАВНЫЕ КОЛЕСНЫЕ ДИСКИ ДИАМЕТРОМ 19 ДЮЙМОВ

Крупные 19-дюймовые легкосплавные 15-спицевые колесные диски светло-серого оттенка с шинами размерности 235/55 R19, доступные в комплектации Executive RX 270, не только стильно выглядят, но и обеспечивают лучшее сцепление с дорогой.



ЛЕГКОСПЛАВНЫЕ КОЛЕСНЫЕ ДИСКИ ДИАМЕТРОМ 19 ДЮЙМОВ

Абсолютно новый дизайн великолепных 10-спицевых кованых легкосплавных колесных дисков с шинами 285/55 R19 (для моделей RX 350 и RX 450h) придает автомобилю динамичный облик, делают его более привлекательным и обеспечивают уверенное сцепление с дорогой.



АКТИВНЫЕ СТОП-СИГНАЛЫ

Задние фонари состоят из групп светодиодов, делающих Lexus RX хорошо заметным для следующих позади автомобилей. В случае аварийного торможения стоп-сигналы начинают мигать, сообщая об опасности водителям находящимся позади автомобилей.



ВСТРОЕННЫЙ СТЕКЛООЧИСТИТЕЛЬ, АНТЕННА

Задний спойлер не только уменьшает коэффициент лобового сопротивления автомобиля. Он также имеет встроенный стеклоочиститель и внутреннюю радиоантенну, и таким образом, необходимость в традиционной антенне отпадает. Помимо этого, в него встроен дополнительный стоп-сигнал на уровне глаз водителя.



ПАНОРАМНАЯ КРЫША

Большая прозрачная панорамная крыша усиливает ощущение свободы, пространства внутри салона и добавляет ему яркости.



ЛЮК С ЭЛЕКТРОПРИВОДОМ

Люк с электроприводом обеспечивает дополнительный приток воздуха и освещение салона RX. При этом он легко закрывается одним касанием клавиши, а противосолнечная шторка при необходимости обеспечивает затенение.



ОБОГРЕВАЕМЫЕ БОКОВЫЕ ЗЕРКАЛА ЗАДНЕГО ВИДА

Обладающая обтекаемой формой конструкция корпуса боковых зеркал заднего вида включает в себя интегрированные указатели поворота и лампу дополнительной подсветки. Зеркала оснащены системой электрорегулировки и обогрева.



АВТОМАТИЧЕСКИ СКЛАДЫВАЮЩИЕСЯ И ЗАТЕМНЯЮЩИЕСЯ ЗЕРКАЛА ЗАДНЕГО ВИДА

Благодаря электроприводу при движении в ограниченном пространстве боковые зеркала заднего вида можно сложить, и тем самым снизить риск их повреждения при парковке. Электрохромная технология затемнения зеркал предотвращает ослепление водителя попутным транспортом.



ДАТЧИКИ ПАРКОВКИ

Четыре датчика в заднем бампере и четыре в переднем непрерывно отслеживают дистанцию до ближайших объектов и с помощью звуковых и визуальных сигналов, меняющих свою интенсивность в зависимости от расстояния до препятствий, предупреждают водителя об опасности.

ОСОБЕННОСТИ ИНТЕРЬЕРА



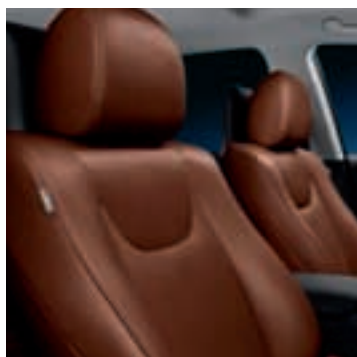
РУЛЕВОЕ КОЛЕСО С КОЖАНОЙ ОТДЕЛКОЙ

Новое 3-спицевое рулевое колесо с кожаной отделкой было специально разработано для RX. Его покрытие приятно на ощупь, в зоне досягаемости больших пальцев рук водителя на спицах расположены кнопки управления аудиосистемой, дисплеем, телефоном и функциями голосового управления.



РУЛЕВОЕ КОЛЕСО С КОЖАНОЙ ОТДЕЛКОЙ И ДЕРЕВЯННЫМИ ВСТАВКАМИ

В комплектациях Premium и Premium+ рулевое колесо отделано кожей и имеет деревянные вставки. Предусмотрена возможность выбора цвета и варианта покрытия. Для рулевого колеса с любыми вариантами вставок предусмотрен подогрев.



КОЖАНАЯ ОБИВКА СИДЕНИЙ

В комплектациях Comfort и Executive салон обновленного RX отделан кожей с «круглой» перфорацией. В комплектации F SPORT она дополнена белой подложкой. Кожа Semi-aniline высочайшего качества с перфорацией в виде ромбов доступна в комплектациях Premium и Premium+. Тщательная обработка и прессовка кожи обеспечивают ей максимальную гладкость, а эргономичные сиденья комфортны для человека практически любого телосложения.



СИДЕНЬЯ С ПОДОГРЕВОМ И ВЕНТИЛЯЦИЕЙ

Водитель и пассажир могут воспользоваться функциями индивидуального обогрева и вентиляции сидений. Это создает ощущение роскоши и особенно приятно в экстремальных погодных условиях.



СИДЕНЬЯ С ЭЛЕКТРОРЕГУЛИРОВКОЙ

Оба передних сиденья можно регулировать с помощью переключателей электропривода, расположенных сбоку от посадочного места. Многочисленные режимы настройки позволяют подобрать самое удобное положение. Помимо этого, предусмотрена электрорегулировка поясничной опоры и система запоминания положений.



РУЛЕВАЯ КОЛОНКА

Обновленные модели RX оборудованы рулевой колонкой с электроприводом регулировки. Водитель может использовать функцию запоминания положения, чтобы сохранить идеальное для себя положение сиденья и рулевой колонки.



ЦЕНТРАЛЬНАЯ КОНСОЛЬ

Эргономичный дизайн центральной консоли позволяет водителю интуитивно переключать передачи и управлять аудиосистемой и климат-контролем. Панели регулировки последних двух расположены так, чтобы это мог сделать и пассажир на переднем сиденье.



УСОВЕРШЕНСТВОВАННАЯ ЦЕНТРАЛЬНАЯ КОНСОЛЬ

Все операции на 8-дюймовом многофункциональном дисплее осуществляются при помощи джойстика Remote Touch второго поколения. Полноцветный экран отображает информацию навигационной системы, системы помощи при парковке и аудиосистемы, системы климат-контроля и процессах распределения энергии (только в RX 450h).



ДВУХЗОННЫЙ КЛИМАТ-КОНТРОЛЬ

Воздух в салоне RX быстро охлаждается или нагревается до желаемой температуры при помощи мощной системы двухзонного климат-контроля с электронным управлением. Неповторимой особенностью климат-контроля RX 450h является то, что он может работать только от аккумуляторной батареи гибридного привода без включения двигателя.



КОМФОРТНЫЕ УСЛОВИЯ ДЛЯ ЗАДНИХ ПАССАЖИРОВ

В зависимости от ситуации задние сиденья можно сдвинуть вперед или назад, увеличив таким образом объем багажного отделения или пространство для ног пассажиров сзади соответственно. Во время длительных поездок повысить комфорт задних пассажиров можно при помощи изменения угла наклона спинок сидений.



МЕХАНИЗМ СКЛАДЫВАНИЯ СИДЕНИЙ

Lexus RX предлагает огромные возможности трансформации салона, а изменение конфигурации сидений не вызывает ни малейших затруднений. Если сложить задние сиденья, можно перевозить крупногабаритные предметы. Сложив центральную часть, удобно перевозить, например, лыжи. А если сложить одно из задних сидений, то места будет достаточно для перевозки горного велосипеда.



БАГАЖНОЕ ОТДЕЛЕНИЕ

Багажное отделение разделено на две части шторкой, что значительно облегчает доступ к багажу. По бокам задних сидений и в багажном отделении имеется кнопка, одно нажатие которой складывает задние сиденья.



ОСВЕЩЕНИЕ ДВЕРНЫХ ПРОЕМОВ И ПОРОГОВ

Благодаря особому электронному ключу RX знает, когда его владелец приближается к автомобилю, и активирует подсветку, расположенную в нижней части бокового зеркала заднего вида, на накладках порогов, кнопке зажигания и рычаге переключения передач.

АУДИОСИСТЕМА, КОММУНИКАЦИОННАЯ И ИНФОРМАЦИОННАЯ СИСТЕМЫ



ДЖОЙСТИК REMOTE TOUCH

Джойстик Remote Touch второго поколения с однократным нажатием для подтверждения команды дает возможность пользователям с легкостью управлять центральным мультимедиаэкраном. Благодаря эргономичному дизайну контроллер удобно лежит в руке и позволяет работать с ним как с обычной компьютерной мышью.



СИСТЕМА ПРОЕЦИРОВАНИЯ ПОКАЗАНИЙ ПРИБОРОВ НА ВЕТРОВОЕ СТЕКЛО

Основные данные, такие как скорость, направление движения, проецируются непосредственно на ветровое стекло в поле зрения водителя. Так можно видеть всю необходимую информацию, не отрывая взгляд от дороги.



АУДИОСИСТЕМА ПРЕМИУМ-КЛАССА С 9 ИЛИ 12 ДИНАМИКАМИ

Совершенные условия для прослушивания музыки и просмотра видеофильмов создаются в салоне обновленного RX при помощи аудиосистемы с 9 или 12 динамиками.



АУДИОСИСТЕМА ОБЪЕМНОГО ЗВУЧЕНИЯ MARK LEVINSON® С 15 ДИНАМИКАМИ

Обновленный RX оборудован специально созданной для этого автомобиля системой Mark Levinson®, ключевым компонентом звучания которой являются 15 динамиков, превращающих автомобиль в полноценный домашний кинотеатр. Система обеспечивает совершенное 7.1-канальное объемное звучание любимого CD или DVD, музыки с телефона или MP3-плеера.



МУЛЬТИМЕДИЙНЫЙ ДИСПЛЕЙ

Водитель и пассажир на переднем сиденье могут управлять 8-дюймовым мультимедийным дисплеем с высоким разрешением и всеми его приложениями с помощью джойстика Remote Touch или голосового управления. Благодаря новой четкой графике и богатому набору опций навигации RX интуитивно легко управлять: система быстро реагирует на все запросы пользователя.



КАМЕРА ЗАДНЕГО ВИДА

Включите передачу заднего хода, и на 8-дюймовом дисплее появится изображение пространства позади автомобиля. Для большего удобства на экране также отображаются линии наиболее оптимальной траектории движения.



КАМЕРА БОКОВОГО ОБЗОРА

В комплектации Luxury система бокового обзора выводит изображение с миниатюрной камеры, встроенной в боковое зеркало заднего вида со стороны пассажира, на центральный дисплей. Эта камера продолжает работать, даже если зеркала сложены, что удобно при маневрировании в ограниченном пространстве.



НАВИГАЦИОННАЯ СИСТЕМА С ЖЕСТКИМ ДИСКОМ (HDD)

Навигационная система с жестким диском, интуитивно понятная каждому, выводит изображение на 8-дюймовый дисплей с высоким разрешением и отчетливой, легко читаемой графикой. Адрес места назначения можно выбрать, используя джойстик Remote Touch или голосовое управление.



DVD-ПРОИГРЫВАТЕЛЬ

Во время остановки вы можете просматривать ваши любимые DVD на 8-дюймовом экране, а аудиосистема Mark Levinson® превращает салон RX в полноценный домашний кинотеатр.



ДОПОЛНИТЕЛЬНЫЕ РАЗЪЕМЫ USB И AUX

Через USB-порт можно подключать различные мультимедийные устройства, в том числе и iPod®. К разъему AUX можно подключить дополнительные устройства, которыми вы можете воспользоваться для просмотра фильма или прослушивания музыки, если не хотите беспокоить других пассажиров.



BLUETOOTH®

Система подключения мобильного телефона по беспроводной связи Bluetooth® позволяет совершать и принимать звонки, используя кнопки управления на рулевом колесе.

ТЕХНИЧЕСКИЕ ХАРАКТЕРИСТИКИ RX 270

ДВИГАТЕЛЬ

Рабочий объем, см ³	2672
Количество и расположение цилиндров/количество клапанов	L4/16
Клапанный механизм	4 клапана на цилиндр (16); система регулировки фаз газораспределения впускных и выпускных клапанов Dual VVT-i
Тип топлива	Бензин с октановым числом 95 и выше
Максимальная мощность, л. с. при об/мин	188 при 5800
Макс. крутящий момент, Н•м при об/мин	252 при 4200

ТРАНСМИССИЯ

Привод	На передние колеса
Трансмиссия	6-ступенчатая автоматическая трансмиссия с режимом ручного секвентального переключения передач

ЭКСПЛУАТАЦИОННЫЕ ХАРАКТЕРИСТИКИ

Максимальная скорость (км/ч)	200
0–100 км/ч, с	11,0

РАСХОД ТОПЛИВА*, л/100 км

Городской цикл	13,3
Загородный цикл	7,7
Комбинированный цикл	9,8

СОДЕРЖАНИЕ CO₂ В ОТРАБОТАВШИХ ГАЗАХ*, г/км

Стандарт токсичности отработавших газов	Еуро 4
Городской цикл	316
Загородный цикл	284
Комбинированный цикл	233

ТОРМОЗНАЯ СИСТЕМА

Передние тормоза	Дисковые, вентилируемые
Задние тормоза	Дисковые

ПОДВЕСКА

Передняя	Стойки Макферсон, со стабилизатором поперечной устойчивости
Задняя	На двойных поперечных рычагах, со стабилизатором поперечной устойчивости

РУЛЕВОЕ УПРАВЛЕНИЕ

Тип	Шестерня-рейка
Системы управления	Электроусилитель рулевого управления (EPS)
Минимальный радиус поворота, м	5,7

МАССА, кг

Максимальная масса	2410
Снаряженная масса (с водителем), мин. – макс.	1915–2025

КОЭФФИЦИЕНТ ЛОБОВОГО СОПРОТИВЛЕНИЯ

Cd	0,32
----	------

ЕМКОСТИ, л

Топливный бак	72
Багажное отделение	446

ГАБАРИТНЫЕ РАЗМЕРЫ

Длина	4770
Ширина	1885
Высота	1725
Колесная база	2740

* Расход топлива и количество выбросов CO₂ измеряются в контролируемых условиях окружающей среды, в соответствии с директивой 80/1268/ЕЕС, включая ее поправки, на автомобиле с оборудованием, отвечающим европейским стандартам. За более подробной информацией или если вы хотите заказать автомобиль с оборудованием, соответствующим Европейскому Стандарту, следует обратиться к официальному импортеру Lexus. Расход топлива и количество выбросов CO₂ вашего автомобиля могут отличаться от указанных выше значений. На расход топлива и выбросы CO₂ влияют такие факторы, как стиль вождения, дорожные условия, техническое состояние автомобиля, интенсивность движения, установленное оборудование, загрузка, количество пассажиров.



ТЕХНИЧЕСКИЕ ХАРАКТЕРИСТИКИ RX 350

ДВИГАТЕЛЬ

Рабочий объем, см ³	3456
Количество и расположение цилиндров/количество клапанов	V6/24
Клапанный механизм	4 клапана на цилиндр (24); система регулировки фаз газораспределения впускных и выпускных клапанов Dual VVT-i
Тип топлива	Бензин с октановым числом 95 и выше
Максимальная мощность, л. с. при об/мин	277 при 6200
Макс. крутящий момент, Н•м при об/мин	346 при 4700

ТРАНСМИССИЯ

Привод	Подключаемый полный привод с интеллектуальной системой активного распределения крутящего момента, с возможностью принудительной блокировки межосевой электромагнитной муфты
Трансмиссия	6-ступенчатая автоматическая трансмиссия с режимом ручного секвентального переключения передач

ЭКСПЛУАТАЦИОННЫЕ ХАРАКТЕРИСТИКИ

Максимальная скорость (км/ч)	200
0–100 км/ч, с	8,0

РАСХОД ТОПЛИВА*, л/100 км

Городской цикл	14,3
Загородный цикл	8,4
Комбинированный цикл	10,6

СОДЕРЖАНИЕ CO₂ В ОТРАБОТАВШИХ ГАЗАХ*, г/км

Стандарт токсичности отработавших газов Euro 4	
Городской цикл	337
Загородный цикл	199
Комбинированный цикл	250

ТОРМОЗНАЯ СИСТЕМА

Передние тормоза	Двухпоршневые суппорты, вентилируемые тормозные диски
Задние тормоза	Однопоршневые суппорты, вентилируемые тормозные диски

ПОДВЕСКА

Передняя	Стойки Макферсон, со стабилизатором поперечной устойчивости
Задняя	На двойных поперечных рычагах, со стабилизатором поперечной устойчивости

РУЛЕВОЕ УПРАВЛЕНИЕ

Тип	Шестерня-рейка
Системы управления	Электроусилитель рулевого управления (EPS)
Минимальный радиус поворота, м	5,7

МАССА, кг

Максимальная масса	2545
Снаряженная масса (с водителем), мин. – макс.	2050–2160
Максимальная масса буксируемого прицепа, оборудованного тормозами	2000
Максимальная масса буксируемого прицепа, не оборудованного тормозами	750

КОЭФФИЦИЕНТ ЛОБОВОГО СОПРОТИВЛЕНИЯ

Cd	0,32
----	------

ЕМКОСТИ, л

Топливный бак	72
Багажное отделение	446

ГАБАРИТНЫЕ РАЗМЕРЫ

Длина	4770
Ширина	1885
Высота	1725
Колесная база	2740

* Расход топлива и количество выбросов CO₂ измеряются в контролируемых условиях окружающей среды, в соответствии с директивой 80/1268/ЕЕС, включая ее поправки, на автомобиле с оборудованием, отвечающим европейским стандартам. За более подробной информацией или если вы хотите заказать автомобиль с оборудованием, соответствующим Европейскому Стандарту, следует обратиться к официальному импортеру Lexus. Расход топлива и количество выбросов CO₂ вашего автомобиля могут отличаться от указанных выше значений. На расход топлива и выбросы CO₂ влияют такие факторы, как стиль вождения, дорожные условия, техническое состояние автомобиля, интенсивность движения, установленное оборудование, загрузка, количество пассажиров.



ТЕХНИЧЕСКИЕ ХАРАКТЕРИСТИКИ RX 450h

ДВИГАТЕЛЬ

Рабочий объем, см ³	3456
Количество и расположение цилиндров/количество клапанов	V6/24
Клапанный механизм	4 клапана на цилиндр (24); система регулировки фаз газораспределения впускных и выпускных клапанов Dual VVT-i
Тип топлива	Бензин с октановым числом 95 и выше
Максимальная мощность, л. с. при об/мин	249 при 6000
Макс. крутящий момент, Н•м при об/мин	317 при 4800

ТРАНСМИССИЯ

Привод	Подключаемый полный привод (E-FOUR)
Трансмиссия	Автоматическая бесступенчатая трансмиссия с электронным управлением (E-CVT) с режимом ручного секвентального переключения уровней торможения двигателем

ГИБРИДНЫЙ ПРИВОД

Максимальная мощность системы, кВт (л.с.)	220 (299)
Электродвигатель:	
Тип	Переменного тока, синхронный, с постоянным магнитом
Максимальная мощность, кВт при об/мин (л.с.)	123 при 6000 (167)
Максимальный крутящий момент, Н•м при об/мин	335 при 4800
Генератор:	
Тип	Переменного тока, синхронный, с постоянным магнитом
Напряжение, В	650
Аккумуляторная батарея высокого напряжения:	
Тип	Никель-металлогидридная (Ni-MH)
Напряжение, В	288

ЭКСПЛУАТАЦИОННЫЕ ХАРАКТЕРИСТИКИ

Максимальная скорость (км/ч)	200
0–100 км/ч, с	7,8

РАСХОД ТОПЛИВА*, л/100 км

Городской цикл	6,6
Загородный цикл	6,0
Комбинированный цикл	6,3

СОДЕРЖАНИЕ CO₂ В ОТРАБОТАВШИХ ГАЗАХ*, г/км

Стандарт токсичности отработавших газов	Euro 4
Городской цикл	155
Загородный цикл	141
Комбинированный цикл	148

ТОРМОЗНАЯ СИСТЕМА

Передние тормоза	Двухпоршневые суппорты, вентилируемые тормозные диски
Задние тормоза	Однопоршневые суппорты, вентилируемые тормозные диски

ПОДВЕСКА

Передняя	Стойки Макферсон, со стабилизатором поперечной устойчивости
Задняя	На двойных поперечных рычагах, со стабилизатором поперечной устойчивости

РУЛЕВОЕ УПРАВЛЕНИЕ

Тип	Шестерня-рейка
Системы управления	Электроусилитель рулевого управления (EPS)
Минимальный радиус поворота, м	5,7

МАССА, кг

Максимальная масса	2700
Снаряженная масса (с водителем), мин. – макс.	2185–2280
Максимальная масса буксируемого прицепа, оборудованного тормозами	2000
Максимальная масса буксируемого прицепа, не оборудованного тормозами	750

КОЭФФИЦИЕНТ ЛОБОВОГО СОПРОТИВЛЕНИЯ

Cd	0,32
----	------

ЕМКОСТИ, л

Топливный бак	65
Багажное отделение	446

ГАБАРИТНЫЕ РАЗМЕРЫ

Длина	4770
Ширина	1885
Высота	1725
Колесная база	2740

* Расход топлива и количество выбросов CO₂ измеряются в контролируемых условиях окружающей среды, в соответствии с директивой 80/1268/ЕЕС, включая ее поправки, на автомобиле с оборудованием, отвечающим европейским стандартам. За более подробной информацией или если вы хотите заказать автомобиль с оборудованием, соответствующим Европейскому Стандарту, следует обратиться к официальному импортеру Lexus. Расход топлива и количество выбросов CO₂ вашего автомобиля могут отличаться от указанных выше значений. На расход топлива и выбросы CO₂ влияют такие факторы, как стиль вождения, дорожные условия, техническое состояние автомобиля, интенсивность движения, установленное оборудование, загрузка, количество пассажиров.



КОМПЛЕКТАЦИИ RX 270

PRESTIGE

ЭКСТЕРЬЕР

18-дюймовые легкосплавные диски, шины 235/60 R18
Полноразмерное запасное колесо на легкосплавном диске под полом багажника
Рейлинги на крыше
Задний спойлер
Боковые зеркала заднего вида с повторителями указателей поворота, обогревом, электрорегулировкой и автоматическим затемнением
Шумоизолирующее ветровое стекло
Ксеноновые фары ближнего света и галогенные фары дальнего света с омывателями и автоматической коррекцией угла наклона
Передние противотуманные фары и задние противотуманные фонари
Светодиодные задние габаритные и тормозные фонари, подсветка номерного знака
Стеклоочистители с датчиком дождя
Датчик света
Дополнительный стоп-сигнал
Светодиодные дневные ходовые огни
Передние и задние брызговики
Накладки на пороги дверей

КОМФОРТ

Интеллектуальная система доступа в автомобиль и запуска двигателя кнопкой
Круиз-контроль
Система комфортной посадки и высадки водителя (автоматически отодвигающаяся рулевая колонка)
Подсветка при посадке в автомобиль (лампы в боковых зеркалах для подсветки зон в районе передних дверей)
Двухзонный климат-контроль
Индикатор экологичного режима вождения Eco (ECO MODE)
Сиденья первого ряда с электрорегулировкой по 8 направлениям
Сиденья первого ряда с электрорегулировкой поясничной опоры
Сиденья второго ряда, складывающиеся в пропорции 40 : 20 : 40
Регулировка положения задних сидений по 4 направлениям
Электрообогрев ветрового стекла в зоне стеклоочистителей
Шторка багажного отделения
Мультифункциональное рулевое колесо и селектор КПП с кожаной отделкой
Обивка сидений тканью
Отделка переднего и заднего центральных подлокотников тканью
Рулевая колонка с электрорегулировкой по 4 направлениям

АУДИО

Многофункциональный дисплей на панели приборов
Аудиосистема (6 дисков) с поддержкой форматов CD/MP3/WMA, 9 динамиков
AUX/USB-разъемы (с возможностью подключения iPod®)
Коммуникационная система Bluetooth®

БЕЗОПАСНОСТЬ

Противоугонная сигнализация с иммобилайзером
Центральный замок с дистанционным управлением и функцией двойной блокировки
Фронтальные и коленные подушки безопасности для первого ряда сидений, боковые подушки и шторки безопасности для всех рядов сидений
Выключатель подушек безопасности переднего пассажира
Крепления для детского сиденья ISOFIX
Активные подголовники первого ряда сидений
Блокировка задних дверей от открывания изнутри («детский замок»)
Автоматическая блокировка дверей при движении
Антиблокировочная система тормозов (ABS)
Усилитель экстренного торможения (BAS)
Антипробуксовочная система (TRC)
Электронная система распределения тормозных усилий (EBD)
Система интегрированного управления динамикой автомобиля (VDIM)
Электроусилитель руля с переменным усилением в зависимости от скорости (EPS)
Система помощи при старте на склоне (HAC)
Система курсовой устойчивости (VSC)
Тормозные фонари с сигнализацией аварийной остановки

COMFORT

(дополнительно к комплектации Prestige)

КОМФОРТ

Салонное зеркало заднего вида с автоматическим затемнением

Рулевая колонка, боковые зеркала заднего вида и сиденье водителя с памятью настроек в 3 положениях

Боковые зеркала заднего вида с электроприводом складывания

Обивка сидений перфорированной кожей

Отделка переднего и заднего центральных подлокотников кожей

Задний центральный подлокотник с емкостью

Подогрев сидений первого ряда

Система комфортной посадки и высадки водителя (автоматически отодвигающаяся рулевая колонка и сиденье водителя)

Задний центральный подлокотник с емкостью

EXECUTIVE

(дополнительно к комплектации Comfort)

ЭКСТЕРЬЕР

19-дюймовые легкосплавные диски, шины 235/55R19

КОМФОРТ

Система адаптивного освещения дороги (i-AFS)

Отделка дверных панелей и консоли между передними сиденьями деревом

Электропривод задней двери

Система автоматической рециркуляции воздуха

Передние и задние датчики парковки

Камера заднего вида с динамической разметкой

АУДИО

Аудиосистема (1 диск) с поддержкой форматов CD/MP3/WMA/DVD,

12 динамиков

8-дюймовый цветной LCD-дисплей на центральной консоли

Джойстик управления Remote Touch

Навигационная система с жестким диском и установленными картами российских городов на русском языке

КОМПЛЕКТАЦИИ RX 350

EXECUTIVE

ЭКСТЕРЬЕР

19-дюймовые легкосплавные диски, шины 235/55 R19
Полноразмерное запасное колесо на легкосплавном диске под полом багажника
Рейлинги на крыше*
Люк с электроприводом*
Электропривод задней двери
Задний спойлер
Боковые зеркала заднего вида с повторителями указателей поворота, обогревом, электрорегулировкой, электроприводом складывания и автоматическим затемнением
Шумоизолирующее ветровое стекло
Ксеноновые фары ближнего света и галогенные фары дальнего света с омывателями и автоматической коррекцией угла наклона
i-AFS (система адаптивного освещения дороги)
Передние противотуманные фары и задние противотуманные фары
Светодиодные задние габаритные и тормозные фонари, подсветка номерного знака
Стеклоочистители с датчиком дождя
Датчик света
Дополнительный стоп-сигнал
Передние и задние датчики парковки
Светодиодные дневные ходовые огни
Передние и задние брызговики
Накладки на пороги дверей

КОМФОРТ

Интеллектуальная система доступа в автомобиль и запуска двигателя кнопкой
Круиз-контроль
Система комфортной посадки и высадки водителя (автоматически отодвигающаяся рулевая колонка и сиденье водителя)
Подсветка при посадке в автомобиль: лампы в боковых зеркалах для подсветки зон в районе передних дверей
Двухзонный климат-контроль с режимом автоматической рециркуляции воздуха
Индикатор экологичного режима вождения Eco (ECO MODE)
Сиденья первого ряда с подогревом и электрорегулировкой по 8 направлениям
Сиденья первого ряда с электрорегулировкой поясничной опоры
Сиденья второго ряда, складывающиеся в пропорции 40 : 20 : 40
Регулировка положения задних сидений по 4 направлениям
Электрообогрев ветрового стекла в зоне стеклоочистителей
Салонное зеркало заднего вида с автоматическим затемнением
Шторка багажного отделения
Камера заднего вида с динамической разметкой
Отделка деревом дверных панелей и консоли между передними сиденьями
Мультифункциональное рулевое колесо и селектор КПП с кожаной отделкой
Обивка сидений перфорированной кожей
Отделка переднего и заднего центральных подлокотников кожей
Рулевая колонка с электрорегулировкой по 4 направлениям
Задний центральный подлокотник с емкостью
Рулевая колонка, боковые зеркала заднего вида и сиденье водителя с функцией памяти в 3 положениях

АУДИО

Многофункциональный дисплей на панели приборов
8-дюймовый цветной LCD-дисплей на центральной консоли
Аудиосистема (1 диск) с поддержкой форматов CD/MP3/WMA/DVD,
12 динамиков
AUX/USB-разъемы (с возможностью подключения iPod®)
Коммуникационная система Bluetooth®
Джойстик управления Remote Touch
Навигационная система с жестким диском и установленными картами российских городов на русском языке

БЕЗОПАСНОСТЬ

Противоугонная сигнализация с иммобилайзером
Центральный замок с дистанционным управлением и функцией двойной блокировки
Фронтальные и коленные подушки безопасности для первого ряда сидений, боковые подушки и шторки безопасности для всех рядов сидений
Выключатель подушек безопасности переднего пассажира
Крепления для детского сиденья ISOFIX
Активные подголовники первого ряда сидений
Блокировка задних дверей от открывания изнутри («детский замок»)
Автоматическая блокировка дверей при движении
Антиблокировочная система тормозов (ABS)
Усилитель экстренного торможения (BAS)
Антипробуксовочная система (TRC)
Электронная система распределения тормозных усилий (EBD)
Система интегрированного управления динамикой автомобиля (VDIM)
Электроусилитель руля с переменным усилением в зависимости от скорости (EPS)
Система помощи при старте на склоне (HAC)
Система курсовой устойчивости (VSC)
Тормозные фонари с сигнализацией аварийной остановки

* Отсутствует в комплектации Premium+.

PREMIUM

(дополнительно к комплектации Executive)

КОМФОРТ

Электронная карта бесконтактного доступа Card Key
Накладки на пороги дверей со светодиодной подсветкой
Отделка заднего центрального подлокотника деревянными вставками
Мультифункциональное рулевое колесо и селектор КПП с кожаной отделкой и деревянными вставками
Обивка сидений перфорированной кожей Semi-aniline
Отделка переднего и заднего центральных подлокотников кожей Semi-aniline
Сиденья первого ряда с электрорегулировкой по 10 направлениям
Вентиляция передних сидений
Мультифункциональное рулевое колесо с подогревом
Рулевая колонка, боковые зеркала заднего вида и сиденья первого ряда с функцией памяти 3 положений
Камера бокового обзора в правом зеркале заднего вида
Проекционный дисплей (HUD)

АУДИО

Аудиосистема премиум-класса Mark Levinson® (1 диск)
с поддержкой форматов CD/MP3/WMA/DVD,
15 динамиков

PREMIUM+

(дополнительно к комплектации Premium)

КОМФОРТ

Панорамная крыша

КОМПЛЕКТАЦИИ RX 450h

EXECUTIVE

ЭКСТЕРЬЕР

19-дюймовые легкосплавные диски, шины 235/55 R19
Полноразмерное запасное колесо на легкосплавном диске под полом багажника
Рейлинги на крыше*
Люк с электроприводом*
Электропривод задней двери
Задний спойлер
Боковые зеркала заднего вида с повторителями указателей поворота, обогревом, электрорегулировкой, электроприводом складывания и автоматическим затемнением
Шумоизолирующее ветровое стекло
Светодиодные фары ближнего света
Галогенные фары дальнего света
Омыватель фар
i-AFS (система адаптивного освещения дороги)
Передние противотуманные фары и задние противотуманные фары
Светодиодные задние габаритные и тормозные фонари, подсветка номерного знака
Стеклоочистители с датчиком дождя
Датчик света
Дополнительный стоп-сигнал
Передние и задние датчики парковки
Светодиодные дневные ходовые огни
Передние и задние брызговики
Накладки на пороги дверей

КОМФОРТ

Интеллектуальная система доступа в автомобиль и запуска двигателя кнопкой
Круиз-контроль
Система комфортной посадки/высадки водителя (автоматически отодвигающаяся рулевая колонка и сиденье водителя)
Подсветка при посадке в автомобиль: лампы в боковых зеркалах для подсветки зон в районе передних дверей
Двухзонный климат-контроль с режимом автоматической рециркуляции воздуха
Индикатор экологичного режима вождения Eco (ECO MODE)
Сиденья первого ряда с подогревом, электрорегулировкой по 8 направлениям
Сиденья первого ряда с электрорегулировкой поясничной опоры
Сиденья второго ряда, складывающиеся в пропорции 40 : 20 : 40
Регулировка положения задних сидений по 4 направлениям
Электрообогрев ветрового стекла в зоне стеклоочистителей
Салонное зеркало заднего вида с автоматическим затемнением
Шторка багажного отделения
Камера заднего вида с динамической разметкой
Отделка деревом дверных панелей и консоли между передними сиденьями
Мультифункциональное рулевое колесо и селектор КПП с кожаной отделкой
Обивка сидений перфорированной кожей
Отделка переднего и заднего центральных подлокотников кожей
Рулевая колонка с электрорегулировкой по 4 направлениям
Задний центральный подлокотник с емкостью
Рулевая колонка, боковые зеркала заднего вида и сиденье водителя с функцией памяти в 3 положениях

АУДИО

Многофункциональный дисплей на панели приборов
8-дюймовый цветной LCD-дисплей на центральной консоли
Аудиосистема (1 диск) с поддержкой форматов CD/MP3/WMA/DVD,
12 динамиков
AUX/USB-разъемы (с возможностью подключения iPod®)
Коммуникационная система Bluetooth®
Джойстик управления Remote Touch
Навигационная система с жестким диском и установленными картами российских городов на русском языке

БЕЗОПАСНОСТЬ

Противоугонная сигнализация с иммобилайзером
Центральный замок с дистанционным управлением и функцией двойной блокировки
Фронтальные и коленные подушки безопасности для первого ряда сидений, боковые подушки и шторки безопасности для всех рядов сидений
Выключатель подушек безопасности переднего пассажира
Крепления для детского сиденья ISOFIX
Активные подголовники первого ряда сидений
Блокировка задних дверей от открывания изнутри («детский замок»)
Автоматическая блокировка дверей при движении
Антиблокировочная система тормозов (ABS)
Усилитель экстренного торможения (BAS)
Антипробуксовочная система (TRC)
Электронная система распределения тормозных усилий (EBD)
Система интегрированного управления динамикой автомобиля (VDIM)
Электроусилитель руля с переменным усилением в зависимости от скорости (EPS)
Система помощи при старте на склоне (HAC)
Система курсовой устойчивости (VSC)
Электронная система контроля торможения (ECB)
Тормозные фонари с сигнализацией аварийной остановки

* Отсутствует в комплектации Premium+.

PREMIUM

(дополнительно к комплектации Executive)

КОМФОРТ

Электронная карта бесконтактного доступа Card Key
Накладки на пороги дверей со светодиодной подсветкой
Отделка заднего центрального подлокотника деревянными вставками
Мультифункциональное рулевое колесо и селектор КПП с кожаной отделкой и деревянными вставками
Обивка сидений перфорированной кожей Semi-aniline
Отделка переднего и заднего центральных подлокотников кожей Semi-aniline
Сиденья первого ряда с электрорегулировкой по 10 направлениям
Вентиляция передних сидений
Мультифункциональное рулевое колесо с подогревом
Рулевая колонка, боковые зеркала заднего вида и сиденья первого ряда с функцией памяти 3 положений
Камера бокового обзора в правом зеркале заднего вида
Проекционный дисплей (HUD)

АУДИО

Аудиосистема премиум-класса Mark Levinson® (1 диск)
с поддержкой форматов CD/MP3/WMA/DVD
15 динамиков

PREMIUM+

(дополнительно к комплектации Premium)

КОМФОРТ

Панорамная крыша

НОВАЯ КОМПЛЕКТАЦИЯ F SPORT

ДИЗАЙН КУЗОВА



ЛЕГКОСПЛАВНЫЕ КОЛЕСНЫЕ ДИСКИ F SPORT

Многоспицевые 19-дюймовые легкосплавные диски с эксклюзивным темным покрытием придают обновленному RX исключительно динамичный облик. Шины 235/55 R19 обеспечивают великолепное сцепление с дорогой и возможности для маневров.



ШИЛЬДИК F SPORT

Несмотря на всю свою сдержанность, логотип F SPORT — признак исключительности. Он отражает веяния дизайна, вдохновленного автоспортом и суперкаром Lexus LFA.



ЭКСКЛЮЗИВНЫЙ ДИЗАЙН ПЕРЕДНЕГО БАМПЕРА И РЕШЕТКИ РАДИАТОРА

Обновленные RX 450h и RX 350 предлагаются в динамичной версии F SPORT. Характерные соты трапециевидной решетки радиатора и уникальный дизайн бампера придают модели F SPORT энергичный и агрессивный облик. Более спортивный передний бампер со встроенным спойлером оборудован эксклюзивными противотуманными фарами F SPORT.



ДИНАМИЧНЫЙ ПРОФИЛЬ

Дизайн передней части RX F SPORT стал более динамичным и содержательным и подчеркнул атлетичную природу нового Lexus.

ДИЗАЙН ИНТЕРЬЕРА



РУЛЕВОЕ КОЛЕСО F SPORT

Возьмитесь за рулевое колесо с тиснением F SPORT, отделанное перфорированной кожей, и вы отчетливо ощутите единство с этим мощным кроссовером.



СПОРТИВНЫЕ ПЕДАЛИ

Педали с накладками из перфорированного алюминия отражают спортивный дух новой комплектации F SPORT (только для RX 450h), а нескользящее покрытие делает их удобными и надежными.



ЭКСКЛЮЗИВНЫЕ НАКЛАДКИ НА ПОРОГИ

Стильные накладки на пороги F SPORT подсвечиваются в темное время суток, облегчая тем самым посадку в автомобиль.



СЕРЕБРИСТЫЕ ВСТАВКИ

Отполированные серебристые вставки великолепно сочетаются со спортивным духом интерьера, накладками на пороги и другими элементами отделки комплектации F SPORT.



РЫЧАГ ТРАНСМИССИИ F SPORT

Отделанный перфорированной кожей рычаг селектора трансмиссии F SPORT удачно сочетается с рулевым колесом, формируя общий спортивный стиль автомобиля.



КОЖАНАЯ ОТДЕЛКА F SPORT

Для комплектации F SPORT был разработан эксклюзивный вариант кожаной отделки с круглой перфорацией и белой подложкой. Обивка сидений черной/серой кожей, отделка потолка салона в черном цвете — отличительная черта интерьера F SPORT. Для создания более спортивного ощущения и рукоятка рычага переключения передач, и рулевое колесо также отделаны перфорированной кожей.

КОМПЛЕКТАЦИЯ F SPORT RX 350

ЭКСТЕРЬЕР

19-дюймовые затемненные легкосплавные диски F SPORT, шины 235/55R19
Полноразмерное запасное колесо на легкосплавном диске под полом багажника
Рейлинги на крыше
Люк с электроприводом
Электропривод задней двери
Задний спойлер
Боковые зеркала заднего вида с повторителями указателей поворота, обогревом, электрорегулировкой, электроприводом складывания и автоматическим затемнением
Шумоизолирующее ветровое стекло
Ксеноновые фары ближнего света и галогенные фары дальнего света с омывателями и автоматической коррекцией угла наклона
i-AFS (система адаптивного освещения дороги)
Передние противотуманные фары и задние противотуманные фонари
Светодиодные задние габаритные и тормозные фонари, подсветка номерного знака
Стеклоочистители с датчиком дождя
Датчик света
Дополнительный стоп-сигнал
Передние и задние датчики парковки
Светодиодные дневные ходовые огни
Передние и задние брызговики
Передний бампер F SPORT
Решетка радиатора F SPORT
Логотипы F SPORT на передних крыльях
Накладки на пороги дверей F SPORT

КОМФОРТ

Интеллектуальная система доступа в автомобиль и запуск двигателя кнопкой
Круиз-контроль
Система комфортной посадки/высадки водителя (автоматически отодвигающаяся рулевая колонка и сиденье водителя)
Подсветка при посадке в автомобиль: лампы в боковых зеркалах для подсветки зон в районе передних дверей
Двухзонный зонный климат-контроль с режимом автоматической рециркуляции воздуха
Индикатор экологичного режима вождения Eco (ECO MODE)
Сиденья первого ряда с подогревом и электрорегулировкой в 8 направлениях
Сиденья первого ряда с электрорегулировкой поясничной опоры
Сиденья второго ряда, складывающиеся в пропорции 40:20:40
Регулировка положения задних сидений по 4 направлениям
Электробогрев ветрового стекла в зоне стеклоочистителей
Салонное зеркало заднего вида с автоматическим затемнением
Подрулевые переключатели передач
Шторка багажного отделения
Камера заднего вида с динамической разметкой
Отделка дверных панелей и консоли между передними сиденьями серебристыми вставками F SPORT
Мультифункциональное рулевое колесо и селектор КПП с кожаной отделкой F SPORT
Обивка сидений перфорированной кожей F SPORT
Отделка переднего и заднего центральных подлокотников кожей F SPORT
Рулевая колонка с электрорегулировкой по 4 направлениям
Задний центральный подлокотник с ёмкостью
Рулевая колонка, боковые зеркала заднего вида и сиденье водителя с функцией памяти в трех положениях
Накладки на педали F SPORT
Черная обивка потолка салона

АУДИО

Многофункциональный дисплей на панели приборов
8-дюймовый цветной LCD-дисплей на центральной консоли
Аудиосистема (1 диск) с поддержкой форматов CD/MP3/WMA/DVD, 12 динамиков
AUX/USB разъемы (с возможностью подключения iPod®)
Коммуникационная система Bluetooth®
Джойстик управления Remote-Touch®
Навигационная система с жёстким диском и установленными картами российских городов на русском языке
Проекционный дисплей (HUD)

БЕЗОПАСНОСТЬ

Противоугонная сигнализация с иммобилайзером

Центральный замок с дистанционным управлением и функцией двойной блокировки

Фронтальные и коленные подушки безопасности для первого ряда сидений, боковые подушки и шторки безопасности для всех рядов сидений

Выключатель подушек безопасности переднего пассажира

Крепления для детского сиденья ISOFIX

Активные подголовники первого ряда сидений

Блокировка задних дверей от открывания изнутри («детский замок»)

Автоматическая блокировка дверей при движении

Антиблокировочная система тормозов (ABS)

Усилитель экстренного торможения (BAS)

Антипробуксовочная система (TRC)

Электронная система распределения тормозных усилий (EBD)

Система интегрированного управления динамикой автомобиля (VDIM)

Электроусилитель руля с переменным усилением в зависимости от скорости (EPS)

Система помощи при старте на склоне (HAC)

Система курсовой устойчивости (VSC)

Тормозные фонари с сигнализацией аварийной остановки

Демпферы вибрации кузова

КОМПЛЕКТАЦИЯ F SPORT RX 450h

ЭКСТЕРЬЕР

19-дюймовые затемненные легкосплавные диски F SPORT, шины 235/55R19
Полноразмерное запасное колесо на легкосплавном диске под полом багажника
Передние и задние брызговики
Светодиодные дневные ходовые огни
Светодиодные фары ближнего света
Галогенные фары дальнего света
i-AFS (система адаптивного освещения дороги)
Автоматическая коррекция угла наклона фар
Омыватель фар
Передние противотуманные фары и задние противотуманные фонари
Дополнительный стоп-сигнал
Светодиодные задние габаритные и тормозные фонари, подсветка номерного знака
Передние и задние датчики парковки
Рейлинги на крыше
Люк с электроприводом
Задний спойлер
Передний бампер F SPORT
Решетка радиатора F SPORT
Логотипы F SPORT на передних крыльях
Боковые зеркала заднего вида с повторителями указателей поворота, обогревом, электрорегулировкой, электроприводом складывания и автоматическим затемнением
Накладки на пороги дверей F SPORT
Шумоизолирующее ветровое стекло
Стеклоочистители с датчиком дождя
Датчик света
Электропривод задней двери

КОМФОРТ

Интеллектуальная система доступа в автомобиль и запуск двигателя кнопкой
Круиз-контроль
Система комфортной посадки/высадки водителя (автоматически отодвигающаяся рулевая колонка и сиденье водителя)
Подсветка при посадке в автомобиль: лампы в боковых зеркалах для подсветки зон в районе передних дверей
Двухзонный зонный климат-контроль с режимом автоматической рециркуляции воздуха
Индикатор экологичного режима вождения Eco (ECO MODE)
Сиденья первого ряда с подогревом, электрорегулировкой в 8 направлениях
Сиденья первого ряда с электрорегулировкой поясничной опоры
Сиденья второго ряда, складывающиеся в пропорции 40:20:40
Регулировка положения задних сидений по 4 направлениям
Электробогрев ветрового стекла в зоне стеклоочистителей
Салонное зеркало заднего вида с автоматическим затемнением
Шторка багажного отделения
Камера заднего вида с динамической разметкой
Отделка дверных панелей и консоли между передними сиденьями серебристыми вставками F SPORT
Мультифункциональное рулевое колесо и селектор КПП с кожаной отделкой F SPORT
Обивка сидений перфорированной кожей F SPORT
Отделка переднего и заднего центральных подлокотников кожей F SPORT
Рулевая колонка с электрорегулировкой по 4 направлениям
Задний центральный подлокотник с ёмкостью
Рулевая колонка, боковые зеркала заднего вида и сиденье водителя с функцией памяти в трех положениях
Накладки на педали F SPORT
Черная обивка потолка салона

АУДИО

Многофункциональный дисплей на панели приборов
8-дюймовый цветной LCD-дисплей на центральной консоли
Аудиосистема (1 диск) с поддержкой форматов CD/MP3/WMA/DVD, 12 динамиков
AUX/USB разъемы (с возможностью подключения iPod®)
Коммуникационная система Bluetooth®
Джойстик управления Remote-Touch®
Навигационная система с жёстким диском и установленными картами российских городов на русском языке
Проекционный дисплей (HUD)

БЕЗОПАСНОСТЬ

Противоугонная сигнализация с иммобилайзером
Центральный замок с дистанционным управлением и функцией двойной блокировки
Фронтальные и коленные подушки безопасности для первого ряда сидений, боковые подушки и шторки безопасности для всех рядов сидений
Выключатель подушек безопасности переднего пассажира
Крепления для детского сиденья ISOFIX
Активные подголовники первого ряда сидений
Блокировка задних дверей от открывания изнутри («детский замок»)
Автоматическая блокировка дверей при движении
Антиблокировочная система тормозов (ABS)
Усилитель экстренного торможения (BAS)
Антипробуксовочная система (TRC)
Электронная система распределения тормозных усилий (EBD)
Система интегрированного управления динамикой автомобиля (VDIM)
Электроусилитель руля с переменным усилением в зависимости от скорости (EPS)
Система помощи при старте на склоне (HAC)
Система курсовой устойчивости (VSC)
Электронная система контроля торможения (ECB)
Тормозные фонари с сигнализацией аварийной остановки
Демпферы вибрации кузова

АКСЕССУАРЫ

Оригинальные аксессуары Lexus, вне зависимости от своего предназначения, идеально вписываются в общий дизайн и соответствуют высокому классу RX.

ПЕРЕДНЯЯ ЮБКА СО ВСТРОЕННОЙ ЗАЩИТОЙ

Предназначена для создания индивидуального образа автомобиля. Передняя юбка Lexus дополняет обтекаемые аэродинамические очертания переднего бампера RX.



ЗАЩИТА ЗАДНЕГО БАМПЕРА

Задняя юбка Lexus увеличивает глубину бампера RX, создавая динамичный спортивный образ.





КРЕПЛЕНИЕ ДЛЯ ВЕЛОСИПЕДА EASY SLICK

Легковесная высокопрочная стальная конструкция предназначена для перевозки двух велосипедов. Она прикрепляется к сцепному устройству Lexus и оборудована надежными запирающими устройствами, а также встроенными световыми приборами и рамкой для номерного знака.



РЕЙЛИНГИ НА КРЫШЕ, БОКС ДЛЯ ЛЫЖ

Легковесные алюминиевые рейлинги с системой блокировки просты в установке и эксплуатации. Они совместимы с различными дополнительными приспособлениями для перевозки такого оборудования, как лыжи, лодки, доски для серфинга, контейнеры для багажа и для лыж (как показано на иллюстрации).



СИСТЕМА КРЕПЛЕНИЯ ДЕТСКОГО КРЕСЛА

Lexus предусмотрел кресла для детей любой возрастной группы. Детские автокресла Baby-Safe Plus (на иллюстрации) предназначены для детей до девяти месяцев, Duo Plus – от девяти месяцев до четырех лет и Kid – от четырех до двенадцати лет.



ФАРКОП

Оригинальное сцепное устройство Lexus со съемным крюком и тяговым усилием в две тысячи килограмм разработано, чтобы сократить воздействие на заднюю часть автомобиля. Комплект проводки системы сцепного устройства разработан индивидуально под RX и имеет индикацию обнаружения неисправностей и буферный усилитель, для того чтобы обезопасить электросистему автомобиля от неисправностей в электросистеме прицепа.



ЛЕГКОСПЛАВНЫЕ КОЛЕСНЫЕ ДИСКИ

18-дюймовые легкосплавные колесные диски Lexus способствуют созданию престижного образа RX. Они сконструированы с учетом долгого срока службы и точно сбалансированы.



ДВУСТОРОННИЙ КОВРИК БАГАЖНОГО ОТДЕЛЕНИЯ

Коврик для багажного отделения Lexus обеспечивает надежную защиту пола багажного отделения от пыли и грязи. Изготовленный из толстой резины с нескользящим покрытием, он идеально подходит для перевозки обуви, спортивного снаряжения и детских принадлежностей, а мягкое ковровое покрытие с другой стороны предназначено для защиты багажа.



РЕЗИНОВЫЕ НАПОЛЬНЫЕ КОВРИКИ

Резиновые коврики Lexus обеспечивают надежную защиту от грязи. Доступны черный и бежевый варианты.



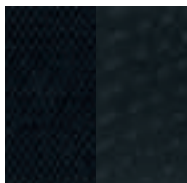
ТЕКСТИЛЬНЫЕ НАПОЛЬНЫЕ КОВРИКИ

Роскошные текстильные напольные коврики Lexus (черного цвета и цвета слоновой кости) изготовлены из велюра, что усиливает звукопоглощающие качества ковров RX.

ЦВЕТОВАЯ ГАММА ОТДЕЛКИ САЛОНА

ТКАНЬ

А. Черная

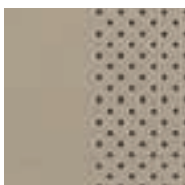


КОЖА

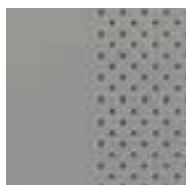
В. Черная



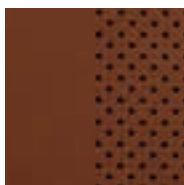
С. Слоновая кость



Д. Светло-серая



Е. Коричневая



КОЖА SEMI-ANILINE

Ф. Черная



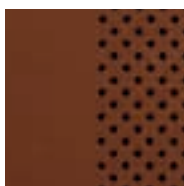
Г. Слоновая кость



Н. Светло-серая

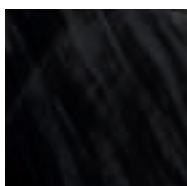


И. Коричневая

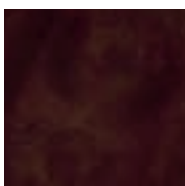


ДЕКОРАТИВНЫЕ ВСТАВКИ

Ж. Черный пластик



К. Темно-коричневый орех



Л. Темно-серый клен



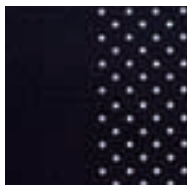




ЦВЕТОВАЯ ГАММА ОТДЕЛКИ САЛОНА F SPORT

КОЖА

А. Черная с белой перфорацией



ВСТАВКИ

В. Серебристые вставки F SPORT



A/B

ЦВЕТА КУЗОВА

БЕЛЫЙ КВАРЦ (078)*



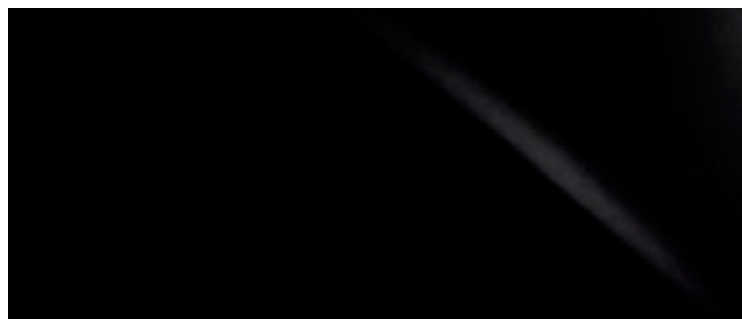
СЕРЫЙ МЕТАЛЛИК (1Н9)



БЕЛЫЙ ПЕРЛАМУТРОВЫЙ (077)



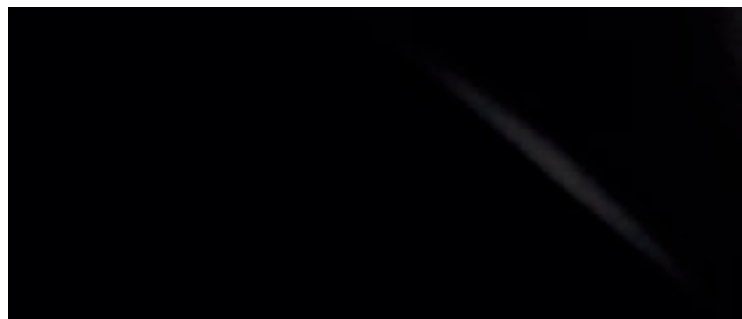
ЧЕРНЫЙ НЕМЕТАЛЛИК (212)



СЕРЕБРИСТЫЙ МЕТАЛЛИК (1J4)



ЧЕРНЫЙ МЕТАЛЛИК (217)



ГРАНАТОВЫЙ КРАСНЫЙ (3S0)



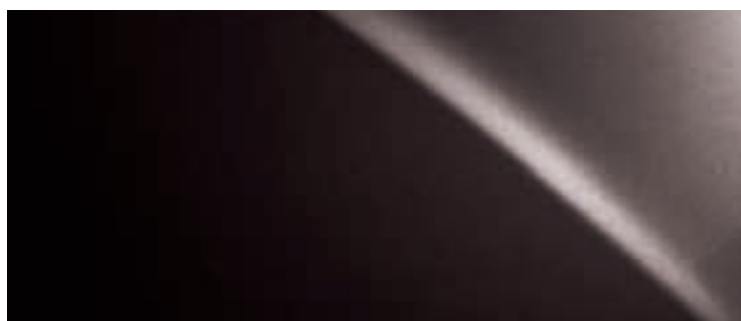
БЕЖЕВЫЙ МЕТАЛЛИК (4U7)*



ТЕМНО-СИНИЙ (8V3)



КОРИЧНЕВЫЙ МЕТАЛЛИК (4V3)*



* 078, 4U7, 4V3 не доступны в комплектации F SPORT

ПОЛЕЗНАЯ ИНФОРМАЦИЯ ДЛЯ ВЛАДЕЛЬЦЕВ LEXUS

Для Lexus забота об автомобиле – это забота о клиенте. Поэтому каждый член команды Lexus сделал все, чтобы вы чувствовали эту заботу. Такое отношение проявляется во всем. Исключительное качество – больше чем цель. Это страсть каждого из нас.

ЗАБОТА О ВАШЕМ LEXUS

ТЕХНИЧЕСКОЕ ОБСЛУЖИВАНИЕ

Lexus Service предлагает вам доверить заботу о вашем Lexus профессионалам, а нам дает возможность предоставить вам непревзойденный уровень сервиса.

ПРОФЕССИОНАЛЬНАЯ ЗАБОТА

Рекомендуем всегда проводить сервисное обслуживание вашего автомобиля в авторизованном сервисном центре Lexus. Все наши сертифицированные специалисты владеют самыми современными технологиями сервисного обслуживания.

ЗАЩИТА ОКРУЖАЮЩЕЙ СРЕДЫ

Для снижения воздействия на окружающую среду все заменяемые в процессе сервисного обслуживания детали собираются и перерабатываются, хладагенты кондиционеров также собираются и используются повторно. Мы разрабатываем новые технологии демонтажа, использующиеся тогда, когда срок службы вашего Lexus подходит к концу. Мы также работаем над вариантами использования измельченных остатков, ранее считавшихся не подлежащими переработке.

АВТОМОБИЛИ С ВЫРАБОТАННЫМ РЕСУРСОМ

Компания Lexus предлагает водителям новый способ возврата старых автомобилей

ГАРАНТИИ НА ВСЕ МОДЕЛИ

ПОЛНАЯ ТРЕХЛЕТНЯЯ ГАРАНТИЯ

Гарантия покрывает любые дефекты производства или сборки, выявленные в ходе нормальной эксплуатации. Срок гарантии составляет три года или 100 тысяч километров пробега, в зависимости от того, что наступит раньше. Ограничений на пробег в первый год эксплуатации не устанавливается.

ГАРАНТИЯ НА ЗАЩИТУ ОТ ПОВЕРХНОСТНОЙ КОРРОЗИИ КУЗОВА И ДЕФЕКТЫ ЛАКОКРАСОЧНОГО ПОКРЫТИЯ

Это трехлетняя гарантия отсутствия поверхностной коррозии и дефектов лакокрасочного покрытия, проявившихся на любой окрашенной детали вследствие дефекта материала или работы.

Ограничений на пробег не устанавливается.

ГАРАНТИЯ НА АНТИКОРРОЗИОННУЮ ОБРАБОТКУ

Это двенадцатилетняя (без ограничения пробега) гарантия защиты от сквозной коррозии кузова (изнутри наружу), произошедшей вследствие дефекта материалов или работы.

При смене владельца автомобиля гарантия сохраняется.

МОДЕЛИ С ГИБРИДНЫМ ПРИВОДОМ LEXUS

ГАРАНТИЯ НА КОМПОНЕНТЫ ГИБРИДНЫХ АВТОМОБИЛЕЙ

Для гибридных моделей на компоненты гибридного привода устанавливается гарантия пять лет или 100 тысяч километров, в зависимости от того, что наступит раньше.

За более подробной информацией обращайтесь к вашему авторизованному дилеру Lexus.

