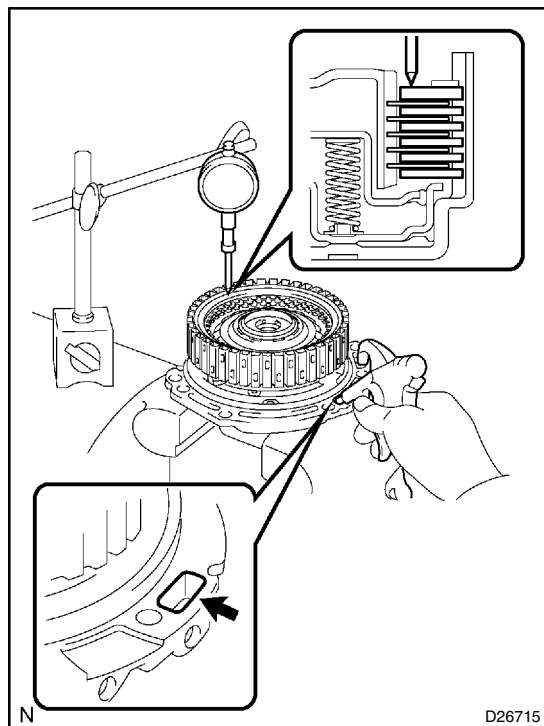


МУФТА ПЕРЕДНЕГО ХОДА В СБОРЕ (U151E/U151F) ПЕРЕБОРКА

400H1-02



1. ПРОВЕРЬТЕ ЗАЗОР УПЛОТНЕНИЯ МУФТЫ ПЕРЕДНЕГО ХОДА

(a) Установите муфту переднего хода на масляный насос.

ПРИМЕЧАНИЕ:

Соблюдайте осторожность, чтобы не повредить маслоуплотнительное кольцо масляного насоса.

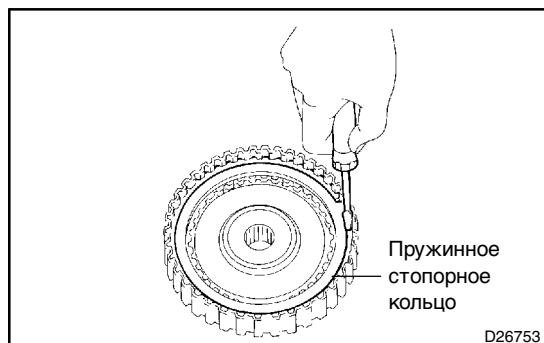
(b) С помощью индикатора часового типа измерьте зазор уплотнения муфты переднего хода, подавая сжатый воздух (392 кПа, 4,0 кгс/см², 57 фунтов на кв. дюйм), и прекращая его подачу.

Зазор уплотнения: 1,00 – 1,25 мм (0,0394 – 0,4921 дюйма)

Если зазор уплотнения не соответствует предписанному значению, проверьте диски, пластины и фланцы.

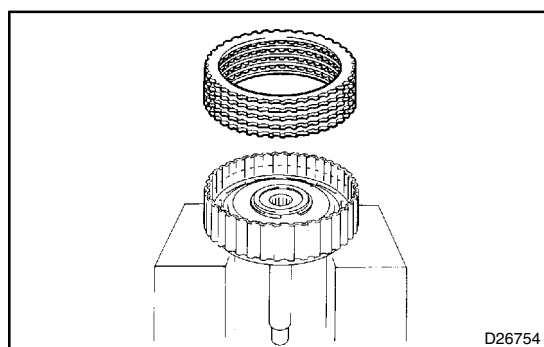
УКАЗАНИЕ:

Так как отверстие имеет большой размер, закройте его ветошью для предотвращения выхода сжатого воздуха.

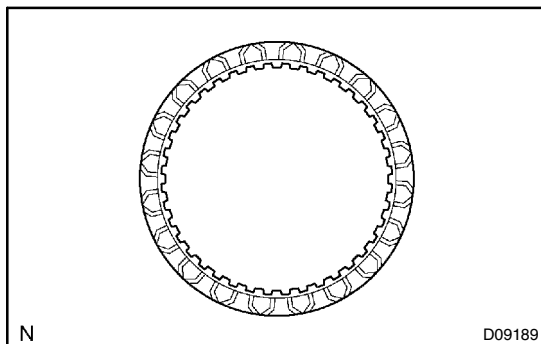


2. СНИМИТЕ ДИСК МНОГОДИСКОВОЙ МУФТЫ ПЕРЕДНЕГО ХОДА

(a) С помощью отвертки снимите пружинное стопорное кольцо.



(b) Снимите фланец, 5 дисков и 5 пластин с первичного вала.



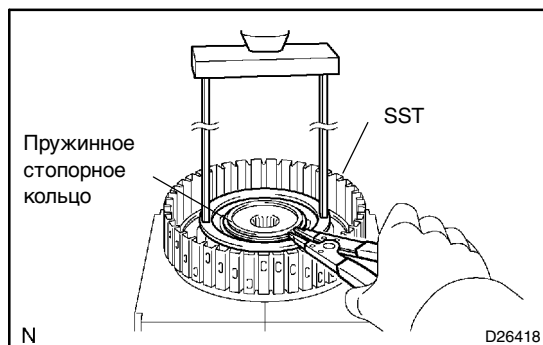
3. ПРОВЕРЬТЕ ДИСК МНОГОДИСКОВОЙ МУФТЫ ПЕРЕДНЕГО ХОДА

- (a) Убедитесь в отсутствии износа и подгорания поверхности трения диска, пластины и фланца.

При необходимости замените их.

УКАЗАНИЕ:

- Если вкладыш диска отслоился или выцвел, замените все диски.
- Перед сборкой новых дисков опустите их в ATF как минимум на 15 минут.



4. СНИМИТЕ ВОЗВРАТНУЮ ПРУЖИНУ МУФТЫ ПЕРЕДНЕГО ХОДА

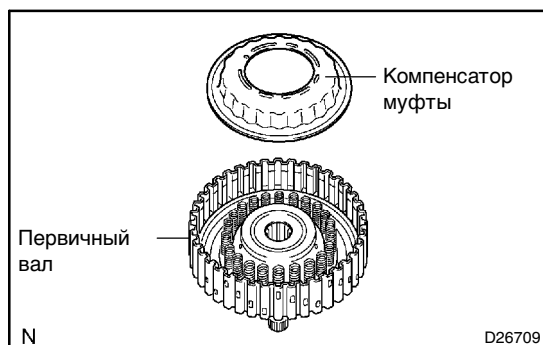
- (a) Установите SST на держатель пружины и сожмите возвратную пружину прессом.

SST 09387-00020

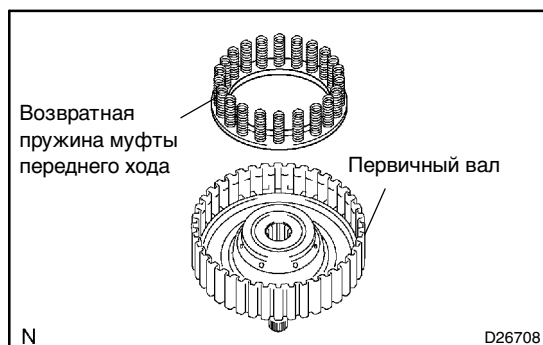
- (b) С помощью съемника стопорных колец снимите пружинное стопорное кольцо.

ПРИМЕЧАНИЕ:

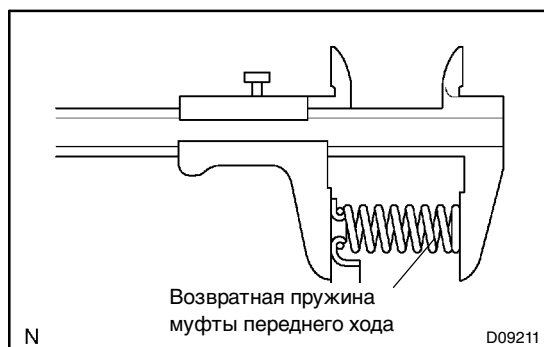
- Во избежание деформирования тонколистовой пружины остановите пресс, когда она опустится на расстояние 1–2 мм (0,039–0,078 дюйма) от канавки стопорного кольца.
- Не разводите чрезмерно концы пружинного стопорного кольца.



- (c) Снимите компенсатор муфты с первичного вала.



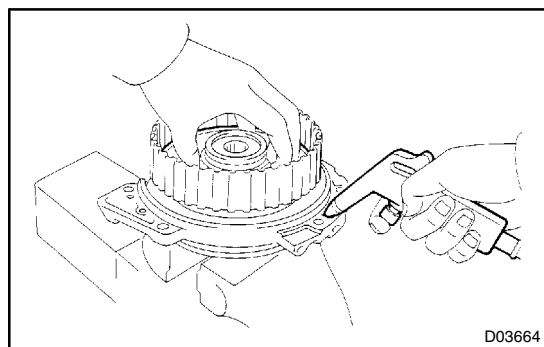
- (d) Снимите возвратную пружину муфты переднего хода с первичного вала.



5. ПРОВЕРЬТЕ ВОЗВРАТНУЮ ПРУЖИНУ МУФТЫ ПЕРЕДНЕГО ХОДА

- (a) С помощью штангенциркуля измерьте длину пружины с седлом в свободном состоянии.

Номинальная длина в свободном состоянии: 26,74 мм (1,0528 дюйма)

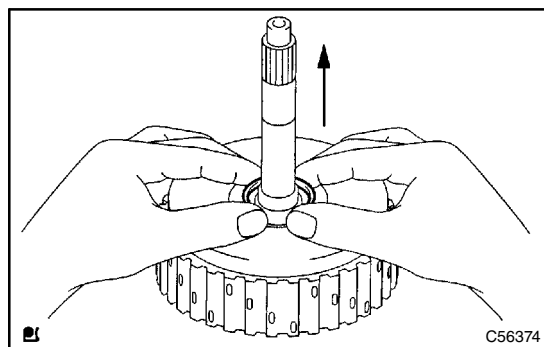


6. СНИМИТЕ ПОРШЕНЬ МУФТЫ ПЕРЕДНЕГО ХОДА

- (a) Установите барабан муфты переднего хода на масляный насос.
- (b) Удерживая поршень муфты переднего хода рукой, подайте в масляный насос сжатый воздух (392 кПа, 4,0 кгс/см², 57 фунтов на кв. дюйм), чтобы снять поршень муфты переднего хода.

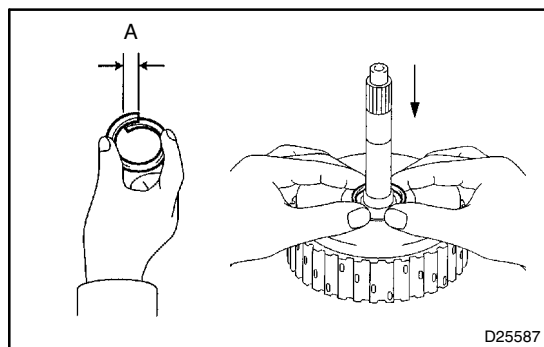
УКАЗАНИЕ:

Если поршень заклинило и он не выходит, продуйте еще раз воздухом, нажимая на выступающую часть, или извлеките поршень с помощью круглогубцев, обмотав их концы виниловой лентой.



7. СНИМИТЕ МАСЛОУПЛОТНИТЕЛЬНОЕ КОЛЬЦО ПЕРВИЧНОГО ВАЛА

- (a) Снимите маслоуплотнительное кольцо с первичного вала.



8. УСТАНОВИТЕ МАСЛОУПЛОТНИТЕЛЬНОЕ КОЛЬЦО ПЕРВИЧНОГО ВАЛА

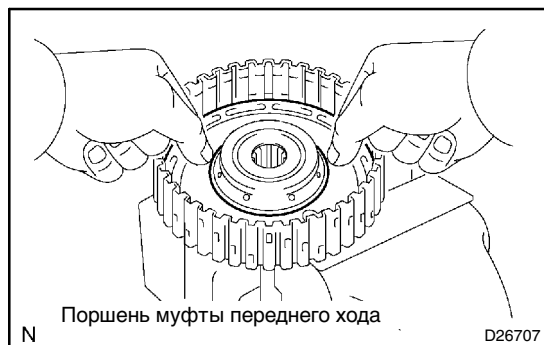
- (a) Чтобы сократить размер А, сожмите новое маслоуплотнительное кольцо с обеих сторон.

Размер А: 5 мм (0,197 дюйма)

- (b) Покройте новое маслоуплотнительное кольцо трансмиссионной жидкостью и установите его на первичном вале.

ПРИМЕЧАНИЕ:

Не увеличивайте зазор маслоуплотнительного кольца. Надежно закрепите захваты.

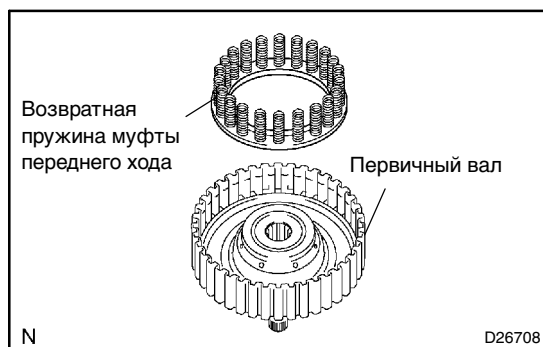


9. УСТАНОВИТЕ ПОРШЕНЬ МУФТЫ ПЕРЕДНЕГО ХОДА

- (a) Покройте поршень муфты переднего хода трансмиссионной жидкостью и установите его на первичном вале.

ПРИМЕЧАНИЕ:

Не допускайте повреждения кромки сальника поршня муфты переднего хода.



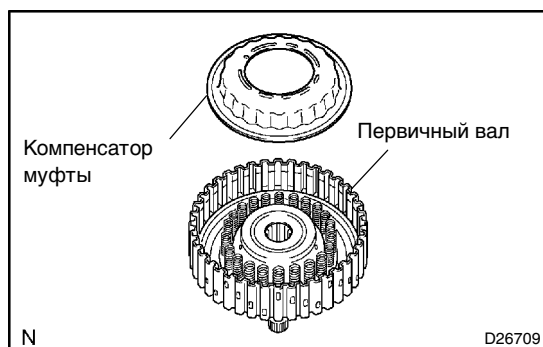
10. УСТАНОВИТЕ ВОЗВРАТНУЮ ПРУЖИНУ МУФТЫ ПЕРЕДНЕГО ХОДА

- (a) Установите возвратную пружину на первичный вал.

ПРИМЕЧАНИЕ:

При установке пружины убедитесь, что все пружины надлежащим образом посажены в поршень.

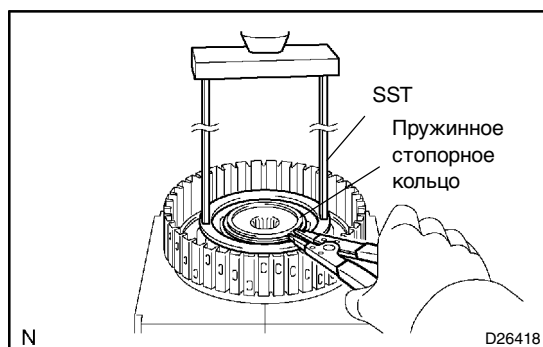
- (b) Нанесите на компенсатор муфты трансмиссионную жидкость.



- (c) Установите компенсатор муфты на первичный вал.

ПРИМЕЧАНИЕ:

- Не допускайте повреждения кромки сальника компенсатора муфты переднего хода.
- Осторожно установите компенсатор муфты, не зажимая и не деформируя при этом кромки уплотнения.
- Перед сборкой нанесите на кромку уплотнения достаточное количество трансмиссионной жидкости.



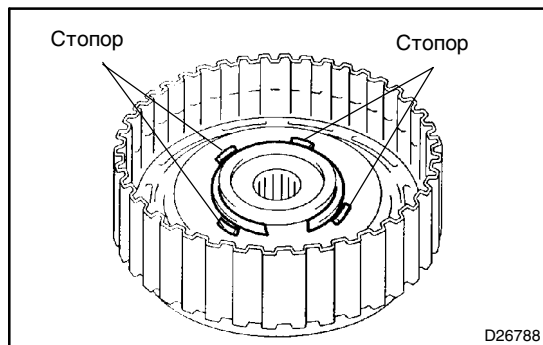
- (d) Установите SST на компенсатор муфты и сожмите компенсатор муфты прессом.
SST 09387-00020

- (e) Установите пружинное стопорное кольцо с помощью съемника стопорных колец.

- (f) Зазор разреза пружинного стопорного кольца не должен совпадать с захватом держателя пружины.

ПРИМЕЧАНИЕ:

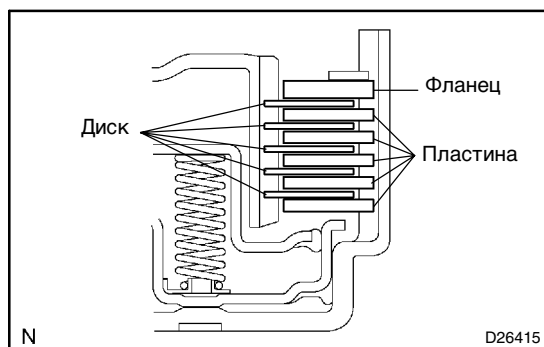
- Остановите пресс, когда тонколистовая пружина опустится на расстояние 1–2 мм (0,039–0,078 дюйма) от канавки стопорного кольца.
- Это позволит избежать деформации тонколистовой пружины.
- Не разводите чрезмерно концы пружинного стопорного кольца.



- (g) Установите зазор разреза пружинного стопорного кольца в поршне, как показано на рисунке.

ПРИМЕЧАНИЕ:

Зазор разреза пружинного стопорного кольца не должен совпадать со стопорами.

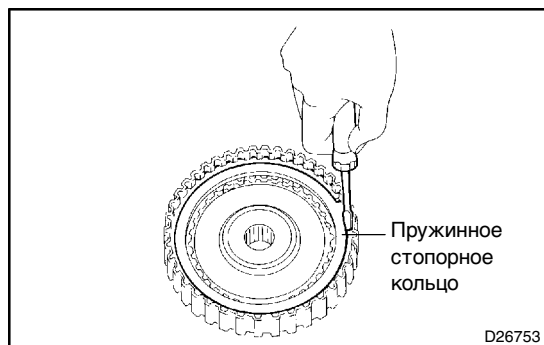


11. УСТАНОВИТЕ ДИСК МНОГОДИСКОВОЙ МУФТЫ ПЕРЕДНЕГО ХОДА

- (a) Нанесите на 5 дисков трансмиссионную жидкость.
- (b) Установите 5 пластин, 5 дисков и фланец на первичный вал.

ПРИМЕЧАНИЕ:

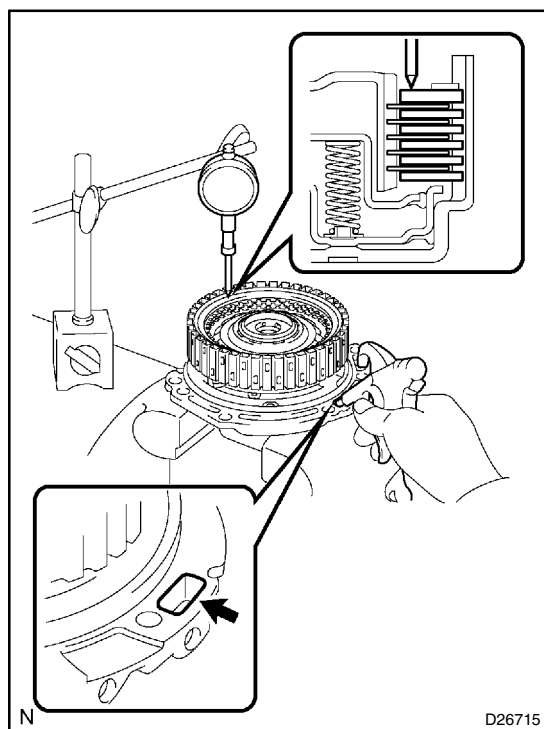
При сборке соблюдайте порядок установки дисков, пластин и фланца.



- (c) Установите пружинное стопорное кольцо с помощью отвертки.
- (d) Убедитесь, что зазор разреза стопорного кольца не совпадает ни с одной насечкой.

ПРИМЕЧАНИЕ:

Пружинное стопорное кольцо должно быть надежно закреплено в канавке барабана.



12. ПРОВЕРЬТЕ ЗАЗОР УПЛОТНЕНИЯ МУФТЫ ПЕРЕДНЕГО ХОДА

- (a) С помощью индикатора часового типа измерьте зазор уплотнения муфты переднего хода, подавая сжатый воздух (392 кгс-см², 4.0 кПа, 57 фунтов на кв. дюйм) и прекращая его подачу.

Зазор уплотнения: 1,00 – 1,25 мм (0,0394 – 0,4921 дюйма)

Если длина хода поршня меньше минимального значения, возможно, неверно выполнена сборка деталей. Проверьте и соберите заново.

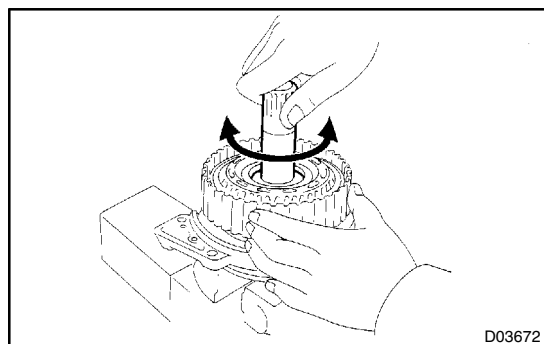
Если значение зазора не соответствует предписанному, выберите другой фланец.

УКАЗАНИЕ:

Существует 5 фланцев различной толщины.

Толщина фланца: мм (дюйм)

N°	Толщина	N°	Толщина
1	3,00 (0,1181)	4	3,45 (0,1358)
2	3,15 (0,1240)	5	3,60 (0,1417)
3	3,30 (0,1299)	–	–



13. ПРОВЕРЬТЕ ДИСК МНОГОДИСКОВОЙ МУФТЫ ПЕРЕДНЕГО ХОДА

- (a) Убедитесь, что диск вращается без усилий при повороте муфты переднего хода после того, как будет вставлена многодисковая муфта.

ПРИМЕЧАНИЕ:

Не зажимайте муфту переднего хода в сборе в тисках.