



BE-0002L-0110-EN

Сервисный бюллетень

11/01/2010

Тема:

Проникновение жидкости в салон вследствие засорения сливного патрубка системы кондиционирования

Модели:

IS220d, IS250, GS300, GS430, GS450h

Коды моделей:

ALE20, GSE20, GRS190, UZS190, GWS191

ЭЛЕКТРООБОРУДОВАНИЕ АВТОМОБИЛЯ

1 страница

ВВЕДЕНИЕ

В данном сервисном бюллетене содержится информация по производственному изменению и способу устранения указанной проблемы. Применимо к автомобилям, выпущенным до производственного изменения, действующего начиная с указанных ниже VIN или номеров рамы.

ОПИСАНИЕ ЯВЛЕНИЯ

Некоторые клиенты могут отметить наличие жидкости на передних или задних напольных ковриках, проникающей в салон вследствие засорения патрубка испарителя HVAC.

ПРОИЗВОДСТВЕННОЕ ИЗМЕНЕНИЕ

Стали доступны улучшенный патрубок испарителя HVAC и уплотнитель.

ИНФОРМАЦИЯ О ПРОИЗВОДСТВЕННЫХ ИЗМЕНЕНИЯХ

Код модели	Завод	Производственные изменения касаются указанных VIN	Дата внедрения
ALE20	KYUSHU	JTHBB262002019982	Апрель 2007 г.
GSE20	TAHARA	JTHBK262802048825	
GRS190		JTHBK262475043078	
UZS190		JTHBG96S675052472	
GWS191		JTHBN96S275017563	
		JTHBC96S375010336	

ИНФОРМАЦИЯ О ДЕТАЛЯХ

Предыдущий номер по каталогу	Настоящий номер по каталогу	Наименование детали	Количество
Н/Д	88578-30870	Уплотнитель кондиционера	1
Н/Д	87128-30050	Шайба подогревателя	

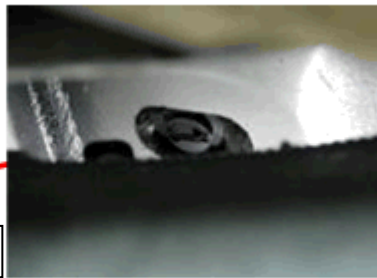
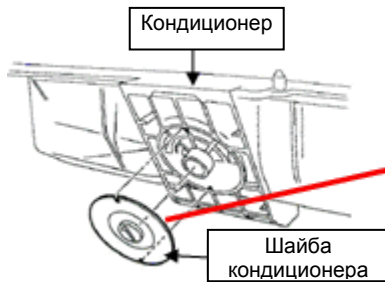
Примечание: Замена деталей необходима только для моделей GS430 и GS450h; для других моделей воспользуйтесь альтернативным способом устранения проблемы.



ПОРЯДОК ВЫПОЛНЕНИЯ РЕМОНТА

• Для моделей IS220d, IS250 и GS300 (альтернативный способ)

<Подготовка>



<Инструмент>



Предупреждение:

Если автомобиль поступает на ремонт сразу после совершенной поездки, выпускные трубы могут быть горячими.

<Процедура> (ниже приведен пример модели IS250 с автоматической трансмиссией; в отношении других моделей процедура может слегка отличаться)

1. Приподнимите автомобиль.



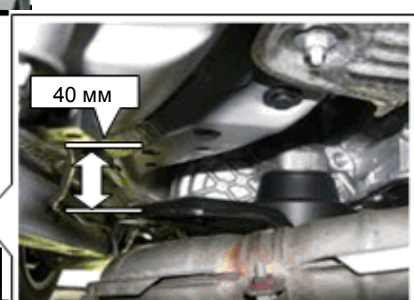
2. Снимите кронштейн опоры № 1 между выпускным коллектором и выпускной трубой.



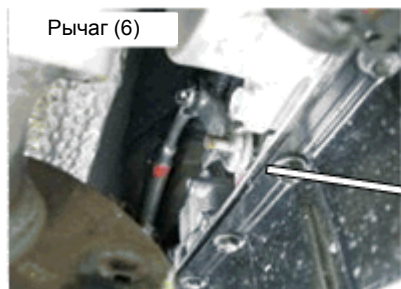
3. Извлеките жгут проводов кислородных датчиков из зажимов.



4. Ослабьте болты между выпускным коллектором и выпускной трубой № 1.



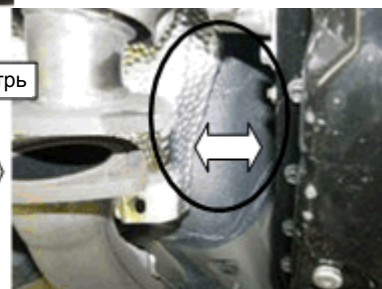
5. Поддерживайте опору трансмиссии при помощи телескопического гидравлического домкрата и опустите трансмиссию на 40 мм.



6. Снимите рычаг переключения передач.

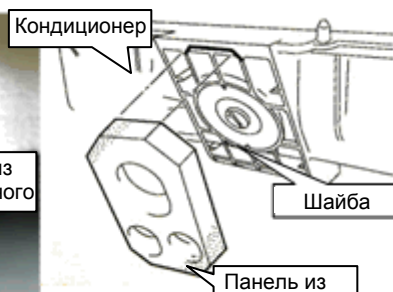
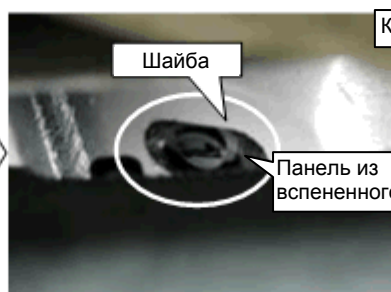


7. Снимите изоляторы или отведите их назад во избежание травм и для организации большего объема свободного пространства.



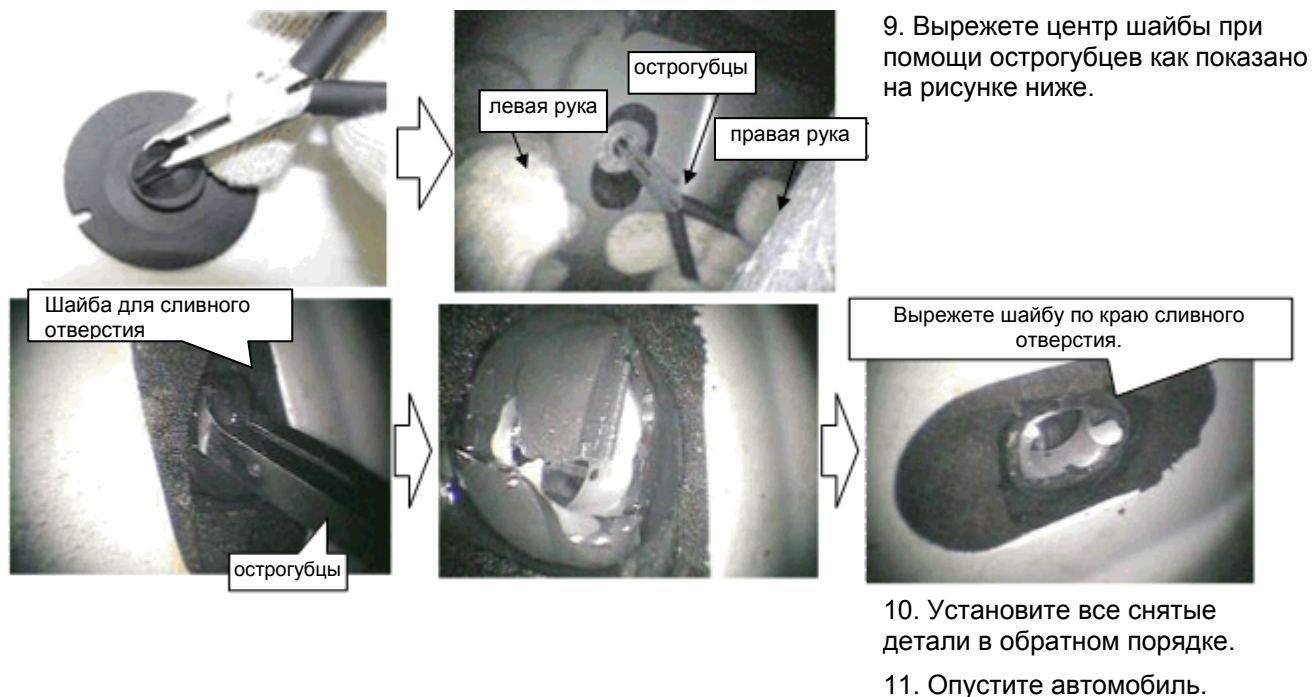
8. Проверьте положение сливного патрубка кондиционера

8.1 визуальная проверка:



8.2 проверка вручную:



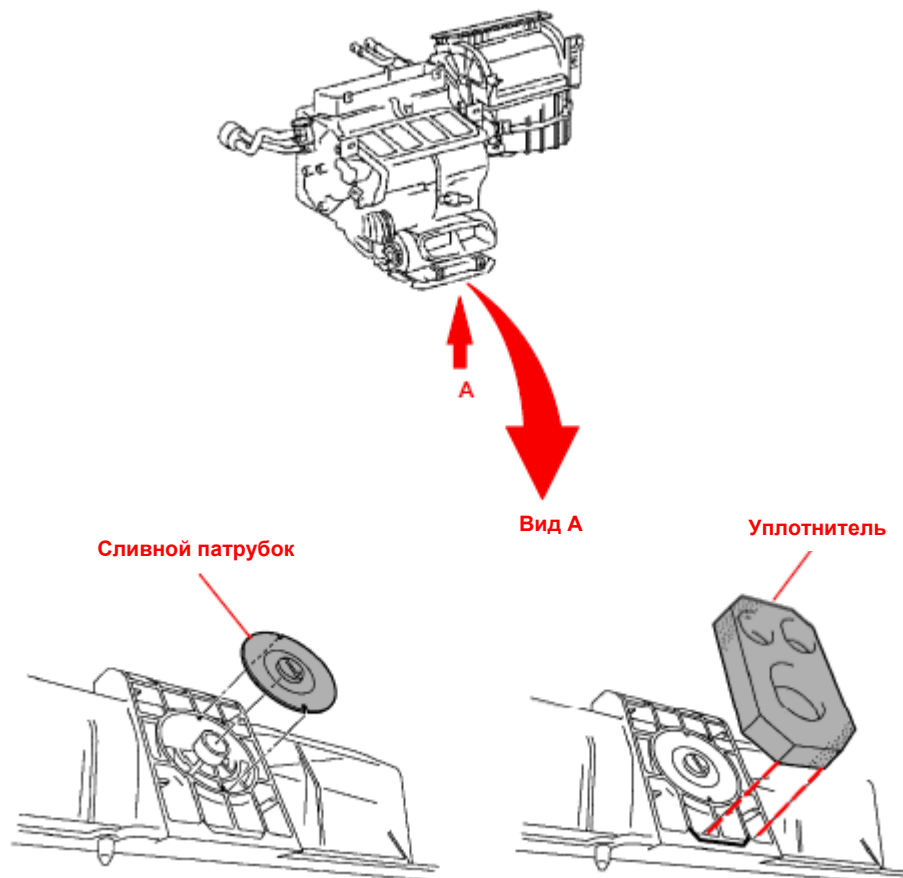


• **Для моделей GS430 и GS450h**

1. Снимите кондиционер.

Дополнительные сведения о ремонте кондиционера приведены в TechDoc.

2. Снимите патрубок испарителя HVAC и уплотнитель.



3. Установите НОВЫЙ патрубок испарителя HVAC и уплотнение на кондиционер.

4. Установите кондиционер.

WARRANTY INFORMATION

Warranty application is limited to correction of a problem based upon a customer's specific complaint.

Model	Model code	OP code	Operation	Time	OFF	T1	T2
IS220d	ALE20	87099	Alternative procedure to remove A/C drain	1.0	87050-30110 87050-30130 87050-30160 87050-30180 *	66	88
IS250	GSE20	87099	Alternative procedure to remove A/C drain	1.0	87050-30110 87050-30130 87050-30160 87050-30180 *	66	88
GS300	GRS190	87099	Alternative procedure to remove A/C drain	1.0	87050-30110 87050-30130 87050-30160 87050-30180 *	66	88
GS430	UZS190	870031	R&R Heater Assembly	4.3	87050-30110 87050-30130 87050-30160 87050-30180 **	66	88
GS450h	GWS191	870031	R&R Heater Assembly	4.3	87050-30120 87050-30140 87050-30190 87050-30200 **	66	88
All	All	870031Z	Comb: R&R HVAC Evaporator Drain & Packaging	0.1	-	66	88

(*) depending of the OFF of the heater assembly; Remark: The usage of 87099 requires the mandatory usage of CCR (Condition, Cause, Remedy) in the claim comments for further detailed technical analysis.

(**) depending of the OFF of the heater assembly; Remark: The usage of 870031Z requires the mandatory usage of CCR (Condition, Cause, Remedy) in the claim comments for further detailed technical analysis.