

# LEXUS HYBRID ART 2013

AMAZING IN MOTION  
ВСЕ, ЧТО ДВИЖЕТСЯ В ИСКУССТВЕ

## IV ЕЖЕГОДНАЯ ВЫСТАВКА ГИБРИДНОГО ИСКУССТВА LEXUS HYBRID ART

6-22 августа

Центральный выставочный зал «Манеж»

СТРАТЕГИЧЕСКИЙ ПАРТНЕР



ПАРТНЕРЫ



Эноб.



Куратор — Марчелло Пизу  
Архитектор — Катя Бочавар

В августе в Центральном выставочном зале «Манеж» откроется четвертая ежегодная выставка Lexus Hybrid Art. Молодой гибридный жанр развивается по законам киберпространства как во всем мире, так и в России: с невероятной скоростью он вторгается в сферу интересов ведущих художников и кураторов мира, проявляет аппетит к присутствию в самых актуальных музейных пространствах и уже сейчас претендует на высший градус зрительского внимания.

За три года проект Lexus Hybrid Art сделал многое для того, чтобы современное искусство стало ближе и понятнее всем без исключения. И тем, кто привык размышлять о нем всерьез; и тем, кто приходит на выставку в поисках положительных эмоций; и даже тем, кого по-детски восхищает все яркое и движущееся.

Если в 2012 году Lexus Hybrid Art представил в Центре дизайна ARTPLAY мировые хиты, отражающие синергию науки и искусства, то в 2013-м Lexus интересуется беспокойное и неостановимое — то, в основе чего лежит порыв. «Все, что движется в искусстве», — многослойная концепция, которая предлагает познакомиться с опытом использования эффекта движения в объектах contemporary art, а также задуматься о тех масштабных трансформациях, которые современное искусство переживает в целом. По словам живущего

в Берлине итальянского куратора Марчелло Пизу, выставка ставит своей целью изменения в сознании и восприятии всех соприкоснувшихся с «гибридным» искусством, называя этот эффект «рефлексивная эволюция» — *responsive evolution*.

Как технологии, меняющие все вокруг — и искусство, в том числе, — влияют на наше мировоззрение и способность чувствовать? Что временно, а что вечно? Что можно считать искусственным, а что — настоящим? Участники выставки дают ответы на эти вопросы через призму искусства — и делятся своими исследованиями со зрителем.

Посетителя Lexus Hybrid Art 2013 ждет переход от предельно простой и минималистичной с точки зрения технологий «Партитуры» бразильского художника Каду к сложным объектам, использующим робототехнику и системы искусственного интеллекта. Таковы, например, роботоцветы **Versus** французского художника, инженера и романтика **Давида Летелье**. Они способны коммуницировать друг с другом, распознавать и анализировать посторонний аудиофон. Вечным вопросам эволюции искусства посвящена работа **Pusenkoff&Pusenkoff** — новообразованного дуэта **Георгия и Ильи Пузенковых**, которые под эгидой Lexus Hybrid Art впервые представляют в России свою

СТРАТЕГИЧЕСКИЙ ПАРТНЕР



ПАРТНЕРЫ



дебютную совместную инсталляцию — «Цвет тени». Она объединяет аналоговую и дигитальную природу живописи, непрерывно синтезируя новые образы.

Наблюдение за «Материализацией/дематериализацией» американского художника и режиссера итальянского происхождения **Марко Брамбиллы** переносит в пространство вымышленного мира, где можно забыть о времени. Подобным образом воздействуют «Кристаллы» **Дана Розегарде** (Нидерланды), в тактильном диалоге с которыми можно провести не один час.

Движение на выставке Lexus Hybrid Art становится источником фантастических образов («Монстротени» британца **Филиппа Уортингтона**), азартных турниров (инсталляция-игра **Octocloud** студии **SuperUber**), неожиданных встреч (отражения в «Зеркале, перпендикулярном биссектрисе, проведенной между двух пар глаз» **Юлиуса фон Бисмарка**). Оно же призывает к размышлению и немедленной реакции, пробуждает любопытство и яркие эмоции — что и является, по мнению Lexus, главной целью взаимодействия с искусством вообще.

Насыщенная программа Lexus Hybrid Art начнется серией лекций художников-участников проекта в Институте медиа, архитектуры и дизайна «Стрелка». Выступления пройдут 31 июля, 2 и 6 августа — точное расписание появится после 20 июля на [www.lexushybridart.ru](http://www.lexushybridart.ru) и [www.strelka.com](http://www.strelka.com).

Стратегический партнер Lexus Hybrid Art 2013, компания **Visa**, сделает гибридное искусство еще более доступным и понятным, представив «Карту арта» — собственный маршрут по выставке с участием проводников Visa. Они встретят вас у каждой из девяти работ, чтобы объяснить принцип действия объекта, раскрыть замысел художника и, возможно, предложить новый подход к восприятию современного искусства.

Еще одна привилегия от Visa будет доступна держателям карт Visa Gold\*, Visa Platinum\*\* и Visa Infinite — они получат возможность бесплатного доступа на выставку в рамках Visa Happy Hours — счастливых часов общения с искусством (каждый день работы выставки, с 19.00 до 20.00).

## LEXUS HYBRID ART

*Став первым, кто использовал технологии гибридного двигателя в сегменте автомобилей премиум-класса, Lexus продолжает осваивать новые горизонты, указывая всем заинтересованным направление для движения в будущем.*

*Инициатива Lexus в сфере contemporary art — ежегодный проект Lexus Hybrid Art — исследует гибридность в искусстве и результаты взаимодействия, образующиеся на стыке дискурсов и форматов. За три года существования проект стал одним*

*из важнейших событий в области современного искусства в России. В 2013 году Lexus Hybrid Art вышел за рамки музейного пространства, чтобы продемонстрировать искусство под открытым небом. В апреле на Кузнецком Мосту была представлена инсталляция Nivert («Облако») бразильского художника Эдуардо Коимбры, а в мае был объявлен грант на создание объектов public art, работы победителей будут представлены на улицах Москвы в рамках Дня города.*

\* Золотой

\*\* Платиновый

СТРАТЕГИЧЕСКИЙ ПАРТНЕР



ПАРТНЕРЫ





# ЧУВСТВА В ДВИЖЕНИИ

Специальными гостями выставки станут главные герои глобального проекта Lexus International «**Чувства в движении**» — *Amazing in Motion*. Фигуры, превосходящие по размерам человека, созданы международной командой технологов и дизайнеров с применением самых современных материалов и передовых технологий. Объекты призваны продемонстрировать сложность и красоту движения человеческого тела: в доказательство этому посетителям будет показано видео *Steps* («Шаги») с участием новых звезд Lexus.





# 1.

МАРКО БРАМБИЛЛА | MARCO BRAMBILLA

МАТЕРИАЛИЗАЦИЯ/ДЕМАТЕРИАЛИЗАЦИЯ |

MATERIALIZATION/DE-MATERIALIZATION

2013



Марко Брамбилла предлагает получить опыт телепортации — совершить медитативный переезд в параллельную галактику, на время утратить связь с реальным пространством и потерять счет времени. Используя воду в качестве естественного зеркала, художник соединяет реальный и виртуальный миры в непрерывном движении и взаимодействии. Союз естественных структур, технологий 3D и фантазии автора призван сделать общедоступным захватывающий опыт героев «Скользящих», «Звездного пути» и других киноисторий о телепортации, трансгрессии, транспортных лучах и лифтах. Запрыгивайте в космический экспресс на ходу, станьте частью потока направленного воображения, готовьтесь к будущему сегодня — Марко Брамбилла изобрел публичную центрифугу для подготовки всех желающих к близкой реальности путешествий сквозь пространство и время, отразив в искусстве new media вопросы текущих научных исследований.



Марко Брамбилла (Италия, 1960), нью-йоркский видеохудожник и мастер интерактивных инсталляций, уже несколько десятилетий с успехом строит высокоскоростные тоннели для коммуникации музейного мира и популярной культуры. Искусство Марко одинаково востребовано современными поп-иконами — например, Канье Уэстом (видео Power), Голливудом (Брамбилла снял гротескного «Разрушителя» со Снайпсом и Сталлоне) и ведущими музейными институциями мира: работы художника были представлены в музее Гуггенхайма, Новом музее современного искусства (Нью-Йорк), MoMA в Сан-Франциско, мадридском фонде ARCO, бернском Кунстхалле, на Венецианском кинофестивале и смотрах независимого кино Sundance.

СТРАТЕГИЧЕСКИЙ ПАРТНЕР



ПАРТНЕРЫ



Эноб.

# 2. ДАН РОЗЕГАРДЕ | DAAN ROOSEGAARDE

## КРИСТАЛЛ | CRYSTAL

2012



Дан Розегарде заключил искусственный свет в футляры неорганических кристаллов. 700 тактильных «гибридных камней», представленных на выставке, — это кристаллы специальной соли, сформировавшиеся естественным путем вокруг парных светодиодов. Подобно драгоценной жемчужине, которую моллюск выращивает вокруг песчинки, попавшей в раковину, кристаллы Розегарде покрывают техногенные объекты новым слоем естественной красоты. Манифест художника прост и актуален — высокие технологии не в силах переиграть природу. Утверждая первенство естественных процессов в деле создания идеальных форм, Дан Розегарде напоминает нам, как важно соблюдать баланс и, потребляя, отдавать природе и близким свое внимание и энергию.



Дан Розегарде (Нидерланды, 1979) — голландский дизайнер, художник и изобретатель, участник коллектива New Dutch Digital Design, дважды лауреат Dutch Design Awards и обладатель премии Шарлотты Кёлер (Charlotte Köhler Prize). Свои опыты Розегарде именует «технопоэзией» и, создавая «новую природу» интерактивных интеграций, четко видит цель своей работы — соединять людей с искусством и людей с людьми. Объекты Розегарде были представлены в Национальном музее Токио, галерее Тейт Модерн и Музее Виктории и Альберта в Лондоне.

СТРАТЕГИЧЕСКИЙ ПАРТНЕР



ПАРТНЕРЫ



Эноб.

# 3. ДАВИД ЛЕТЕЛЬЕ | DAVID LETELLIER VERSUS 2011



Индустриальная беседа двух роботов Давида Летелье — классическая модель диалога тет-а-тет, явления, которое в своем естественном формате «человек-человек» сегодня уже не является доминирующим типом общения. Гигантские цветы-роботы, расположенные друг против друга, способны записывать, воспроизводить и распознавать звуки, реагировать на сообщения друг друга движением лепестков, подслушивать и анализировать разговоры окружающих. Роботы ведут непрерывный однообразный диалог, изменить характер которого может лишь вторжение звуков извне — со стороны зрителей. Так Летелье иллюстрирует процесс движения: «Память о прошлом длится мгновение — до воспроизводства, деградации, полного забвения и подмены настоящим».



Давид Летелье (Франция, 1978) — берлинский музыкант французского происхождения, известный под псевдонимом Kangding Ray, давний соратник художника Карстена Николаи, один из флагманов лейбла Raster-Noton, создатель «звуковых ландшафтов» и кинетических инсталляций, исследующих звук как движение. Инсталляции Летелье выставлялись в формате персональных и групповых выставок во Франции, Бельгии, Испании, Нидерландах, Великобритании, Германии. В 2012 году работа Versus вошла в список Honorary Mentions Prix Ars Electronica.

СТРАТЕГИЧЕСКИЙ ПАРТНЕР



ПАРТНЕРЫ



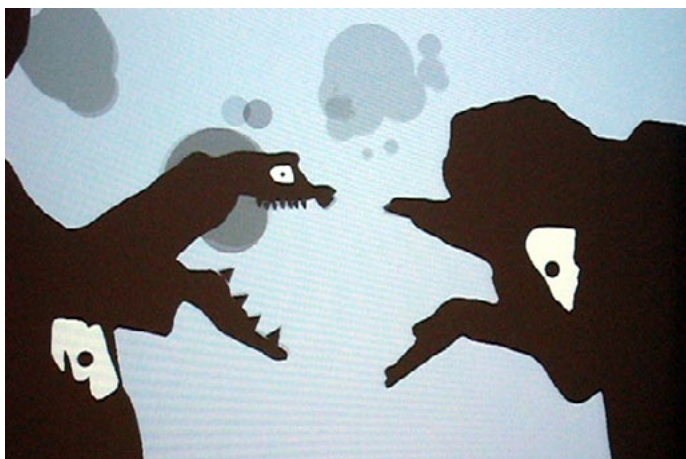
Эноб.

# 4.

## ФИЛИПП УОРТИНГТОН | PHILIPPE WORTHINGTON

### МОНСТРОТЕНИ | SHADOW MONSTERS

2004



Инсталляция британского художника Филиппа Уортингтона — это интерактивный генератор монстров: специальное программное обеспечение распознает, ассоциирует и трансформирует собак, зайчиков, слонов и прочих персонажей викторианского театра теней в чудовищ с клыками и когтями. Shadow Monsters, дипломная работа Уортингтона в Королевском колледже искусств, — один из самых успешных объектов в истории интерактивного дизайна, часть постоянной коллекции нью-йоркского Музея современного искусства (МоМА). Чтобы создать свою версию театра теней, встаньте напротив лайтбокса, изобразите руками волчью пасть, птеродактиля или фигуру «Медвед» — ваша тень не замедлит обрасти острыми зубами, плавниками и иглами под пронзительные крики диких птиц и рычание динозавра.



Лондонский художник Филипп Уортингтон (Великобритания, 1977) определяет сферу своей специализации — интерактивный дизайн — как «платформу для экспериментов и игры воображения». Создавая популярные цифровые аттракционы, художник стремится к реализации главного потенциала интерактивного дизайна — системы графических команд для людей с ограниченными физическими возможностями. Уортингтон — участник главных смотров современного искусства и частый гость крупнейших арт-институций: нью-йоркского МоМА, лондонского Музея дизайна и др.

СТРАТЕГИЧЕСКИЙ ПАРТНЕР



ПАРТНЕРЫ



Эноб.

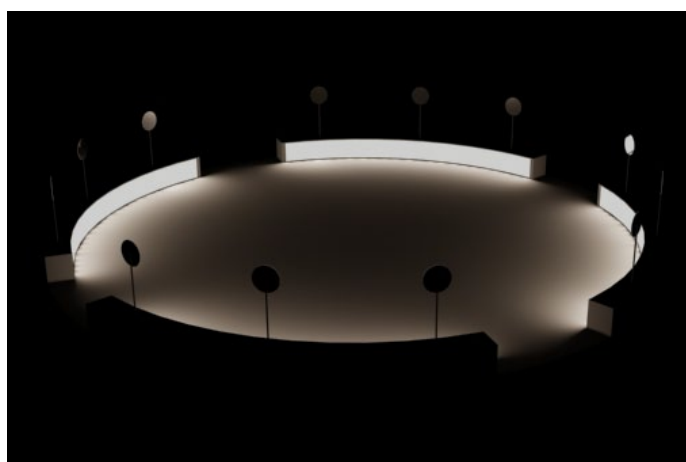


# 5. ЮЛИУС ФОН БИСМАРК | JULIUS VON BISMARCK

## ЗЕРКАЛО, ПЕРПЕНДИКУЛЯРНОЕ БИССЕКТРИСЕ, ПРОВЕДЕННОЙ МЕЖДУ ДВУХ ПАР ГЛАЗ | MIRROR PERPENDICULAR TO THE BISECTRIX BETWEEN TWO PAIRS OF EYES

2013

LEXUS  
HYBRID ART  
2013



Юлиус фон Бисмарк следует главному принципу своего знаменитого учителя Олафура Элиассона — меняет традиционные свойства и функции бытовых предметов и пространств, разрушая шаблонное восприятие окружающего мира, провоцируя нас на активное взаимодействие. В системе зеркал фон Бисмарка нельзя увидеть собственное отражение — оно путешествует по кругу, а вы видите чужое. Не переставая отражать, зеркало становится каналом трансляции информации и, преодолевая ограничения замкнутой коммуникационной системы, не спрашивая разрешения, включает вас в визуальный диалог с другими зрителями.



Юлиус фон Бисмарк (Германия, 1983) — один из самых перспективных выпускников Raumtehergiment, исследовательской лаборатории известного датско-исландского художника Олафура Элиассона, активного борца с пассивным характером традиционного восприятия искусства посредством масштабных public art-интеграций. В 2008 году фон Бисмарк получил приз Ars Electronica за свою работу Image Fulgurator. Инсталляция Mirror Perpendicular to the Bisectrix Between Two Pairs of Eyes создана специально для выставки Lexus Hybrid Art 2013.

СТРАТЕГИЧЕСКИЙ ПАРТНЕР



ПАРТНЕРЫ

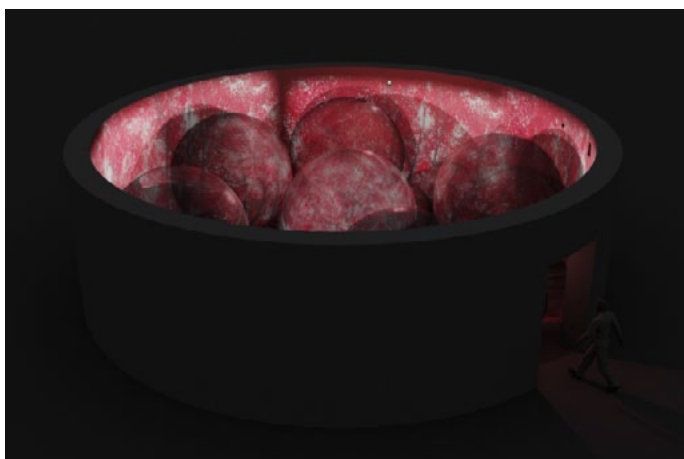


Эноб.

# 6.

## ХИДЕМИ НИШИДА И ТЕППЕЙ КОСЕКИ | HIDEMI NISHIDA AND TERPEI KOSEKI

### ЭФЕМЕРНОЕ ВТОРЖЕНИЕ | FRAGILE OCCUPANCY 2013



В рамках Lexus Hybrid Art состоится премьера совместной работы двух японских художников. Художник, изучающий тему окружающей среды, Хидеми Нишида превратил видео Тeppeй Косеки в физически осязаемый объект — видеопроекция отражается в прозрачных шарах, заполняющих инсталляцию, иллюстрируя навязчивое вторжение виртуальной реальности в нашу повседневную жизнь. Объекты цифрового мира постоянно присутствуют в нашем окружении — на экранах компьютеров, телевизоров, уличной рекламы. До предела сокращая личное пространство, они не нарушают его физических границ, но доминируют визуально — за счет интенсивности движения, цвета, звука и света. Нишида наглядно демонстрирует истинное положение вещей, окружая зрителя плотным виртуальным кольцом нового мирового тренда — современного танца.



Хидеми Нишида (Япония, 1986) — японский художник и дизайнер, мастер временных архитектурных интеграций, призванных продемонстрировать и объяснить человеку виртуальному, насколько сильное эстетическое удовольствие может принести общение с природой. Нишида успешно представляет свои работы в рамках тематических арт-событий Японии (Sapporo Art Forest и Toblu Art Festival), в 2012 году строил инсталляцию в Новосибирске и теперь, наконец, добрался до Москвы.



Тeppeй Косеки (Япония, 1981) — режиссер, представитель новой волны японского видеоарта, участник группы DefectLeak, сформированной в 2009 году. Косеки — постоянный участник выставок и кинофестивалей в Японии, США и Европе: Independent Hokkaido Film Festival (Саппоро, Япония), Brosta Awards (Токио, Япония), AMODA (Остин, США) и др.

СТРАТЕГИЧЕСКИЙ ПАРТНЕР



ПАРТНЕРЫ

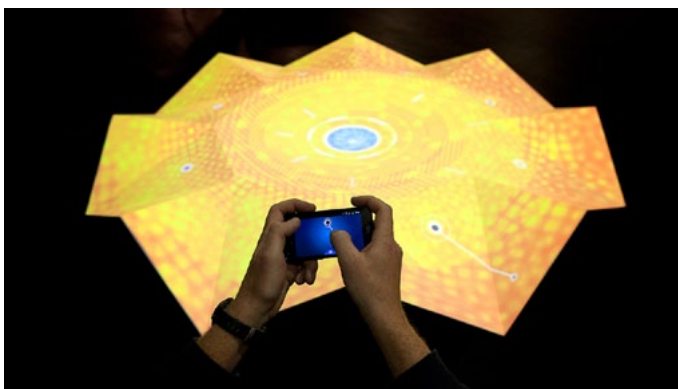


Эноб.

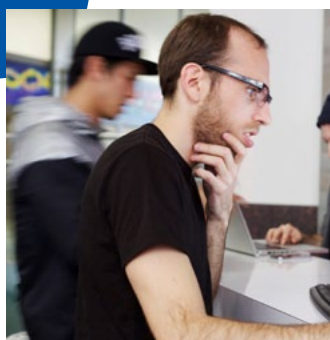
# 7. SUPERUBER OCTOCLOUD 2012



Компьютерная игра с собственной философией — так группа SuperUber исследует взаимоотношения человека и электронных устройств и демонстрирует переход этой коммуникации на интуитивный уровень, в область условных рефлексов. Выступите соавтором работы — активируйте игру и пройдите ее до конца. Выставочная история инсталляции показывает, что эта задача легко решается в любой стране мира, от Бразилии до Китая.



Лукас Вертхайн



Шахар Закс

Деятельность Лукаса Вертхайна (Бразилия, 1985) и Шахара Закса (Израиль, 1983) доказывает, что интерактивные технологии уже стали междисциплинарным и международным языком общения: их работы были показаны не только в рамках крупнейших событий в области современного искусства, музыки и моды, но и в зале Генеральной Ассамблеи ООН (2012) — причем во время выступления там Бейонсе (и это сочетание также симптоматично).

СТРАТЕГИЧЕСКИЙ ПАРТНЕР



ПАРТНЕРЫ

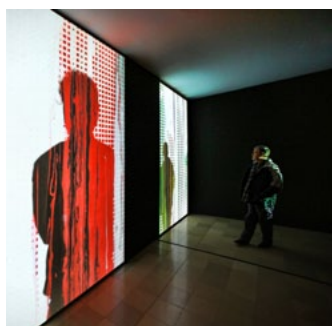


# 8.

## PUSENKOFF&PUSENKOFF

### ЦВЕТ ТЕНИ | THE COLOUR OF A SHADOW

2013



Георгий и Илья Пузенковы разработали новый язык изображения, позволяющий выразить аналоговый и цифровой миры в объединяющем их видеопространстве. Своей работой Пузенковы убедительно доказывают, что живопись цифровой эры — в эпоху производства и потребления цифровых изображений — вновь обрела художественную ценность и стремительно эволюционирует, используя технологические достижения для получения впечатляющего результата. Гибридная инсталляция «Цвет тени» завораживает зрителя визуальным парадоксом возникновения цветных теней и подвергает сомнению стереотипы восприятия так называемого реального мира. Прозрачные экраны — место синхронизации видеолучей от шести проекторов. Интерактивным связующим звеном в этом поле становится человек: водопад из пикселей превращается в потоки краски, как только на поверхности работы появляется силуэт зрителя.



PusenKoff&PusenKoff — плодотворный альянс отца и сына, в последние годы работающих вместе. PusenKoff&PusenKoff разработали собственный язык современной «цифровой» живописи, благодаря чему на международной сцене видеоарта их работы отличаются яркостью стиля и самобытным почерком.

Георгий Пузенков (Белоруссия, 1953) — один из важнейших художников современной России, известный на Западе благодаря исследованиям взаимодействия искусства и глобальных мировых изменений. Работы Пузенкова-старшего входят в коллекции Государственной Третьяковской галереи, Государственного Русского музея и других государственных и частных фондов.

Илья Пузенков (Россия, 1982) — молодой фото- и видеохудожник, отмеченный наградами фестивалей и конкурсов по всему миру.

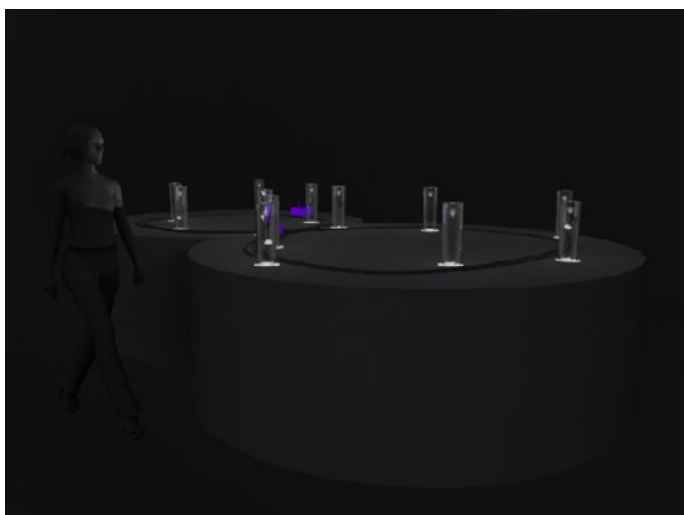
СТРАТЕГИЧЕСКИЙ ПАРТНЕР



ПАРТНЕРЫ



# 9. КАДУ | CADU ПАРТИТУРА | PARTITURA 2013



«Партитура» бразильского художника Каду — наглядный пример того, как простое может оказаться гениальным. Игрушечный поезд ходит кругами, задевая тонкими проволоками стеклянные предметы. Звуки складываются в мелодию, мелодия погружает в медитативный транс, а наблюдение за движением усиливает эффект. Прославленное Ирвином Уэлшем и Дэнни Бойлом увлечение — trainspotting (то есть отслеживание поездов) — напоминает о том, как завораживает все, что движется. Красота и гармония этого процесса дополняет собрание искусства высоких технологий и делает работу «Партитура» общим знаменателем выставки.



Художник Карлос Эдуардо Феликс да Коста / Каду (Сан-Паулу, 1977) исследует тему взаимодействия человека с окружающим технологическим миром: для него такая коммуникация является особым языком, усложняющимся с развитием технологий. За этим языком в интерпретации Каду с интересом наблюдали посетители Биеннале современного искусства в Сан-Паулу (2012), одной из крупнейших выставок молодого бразильского искусства 32 Panorama da Arte Brasileira (Сан-Паулу, 2011), Plymouth Art Centre (Плимут, 2008) и еще более 60 выставок.

СТРАТЕГИЧЕСКИЙ ПАРТНЕР



ПАРТНЕРЫ



Эноб.



**6-22 АВГУСТА**  
**ЦЕНТРАЛЬНЫЙ ВЫСТАВОЧНЫЙ ЗАЛ «МАНЕЖ»**

Выставка открыта со вторника по воскресенье с 12.00 до 22.00

Стоимость билета на Lexus Hybrid Art — 250 рублей, льготный билет — 20 рублей  
(список льготных категорий доступен [здесь](#))

Официальный сайт проекта:

[www.LexusHybridArt.ru](http://www.LexusHybridArt.ru)



**FACEBOOK:**  
[Lexus Hybrid Art](#)



**TWITTER:**  
[LexusRu](#)



**INSTAGRAM:**  
[LexusRussia](#)

Lexus Hybrid  
доступно  
с 5 августа



Пресс-центр Lexus Hybrid Art:  
marka:ff

Екатерина Седярова,  
+ 7 926 539 0205, [esedlyarova@markaff.ru](mailto:esedlyarova@markaff.ru)

СТРАТЕГИЧЕСКИЙ ПАРТНЕР



ПАРТНЕРЫ



Эноб.